




ZAKÁZKOVÉ ČÍSLO :	INVESTOR :		
DATUM : 10/2020	Městská část Praha 17 Žalanského 291/12b, 163 02, Praha 6		
STUPEŇ PROJEKTU : DPS	STAVBA : MŠ Bendova 1122, Praha 6 – Řepy		
PROJEKTANT : Ing. Luděk Široký			
KONTROLOVAL : Ing. Luděk Široký	H. I. P. : AXEN, s.r.o.	PŘÍLOHA :	
VYPRACOVAL : Ing. Luděk Široký	Toužimská 1058/22b, 197 00, Praha 9	D1.4.1	
NÁZEV :	Rekonstrukce osvětlení Výpočet umělého osvětlení + nouzové (2NP A–A1–C)	ČÍSLO VÝKRESU: E02_2	PARÉ :

AXEN, s.r.o.

Toužimská 1058/22b
Praha 9

Zpracovatel

Telefon

Fax

e-mail info@axen.cz

Obsah

MŠ Bendova 1122 - 2NP A-A1-C

Titulní strana projektu	1
Obsah	2
Kusovník svítidel	4
A.2.1 Přípravná pokrmů	
Shrnutí	6
A.2.2 Logopedie	
Shrnutí	7
A.2.4 Pracovna	
Shrnutí	8
A.2.6 Společenská místnost	
Shrnutí	9
A.2.8 Herna lehárna	
Shrnutí	10
A.2.9 Sklad lehátek	
Shrnutí	11
A.2.11 Sklad hraček	
Shrnutí	12
A.2.12 Umývárna dětí	
Shrnutí	13
A.2.13 WC	
Shrnutí	14
A.2.14 Šatna dětí	
Shrnutí	15
A.2.15 Chodba	
Shrnutí	16
A.2.16 Úklidová komora	
Shrnutí	17
A.2.17 WC zaměstnanců	
Shrnutí	18
A.2.19 Šatna zaměstnanců	
Shrnutí	19
Výpočtové plochy (přehled výsledků)	20
A.2.20 Schodiště	
Shrnutí	21
A.2.21 Šatna	
Shrnutí	22
A1.2.22 Šatna	
Shrnutí	23
A1.2.25 Šatna zaměstnanců	
Shrnutí	24
Výpočtové plochy (přehled výsledků)	25
A1.2.26 Úklidová komora	
Shrnutí	26
A1.2.27 WC zaměstnanců	
Shrnutí	27
A1.2.28 Chodba	
Shrnutí	28
A1.2.29 Šatna dětí	
Shrnutí	29
A1.2.30 WC	
Shrnutí	30
A1.2.31 Umývárna dětí	
Shrnutí	31

AXEN, s.r.o.

Toužimská 1058/22b
Praha 9

Zpracovatel

Telefon

Fax

e-mail info@axen.cz

Obsah

A1.2.32 Sklad hraček	
Shrnutí	32
A1.2.34 Sklad lehátek	
Shrnutí	33
A1.2.35 Herna Lehárna	
Shrnutí	34
A1.2.37 Společenská místnost	
Shrnutí	35
A1.2.38 Pracovna	
Shrnutí	36
A1.2.41 Logopedie	
Shrnutí	37
A1.2.42 Přípravna pokrmů	
Shrnutí	38
C.2.43 Vnitřní komunikace se schodištěm	
Shrnutí	39
Výpočtové plochy (přehled výsledků)	40
A.2.20 Schodiště - NO	
Světelné scény	
Světelná scéna 1	
Shrnutí	41
Plochy místnosti	
Úniková cesta 1	
Graf hodnot (E)	42
A.2.12 Umývárna dětí - NO	
Shrnutí	43
Výpočtové plochy (přehled výsledků)	44
A.2.4 Pracovna - NO	
Světelné scény	
Světelná scéna 1	
Shrnutí	45
Plochy místnosti	
Protipaniková plocha 1	
Hodnotový graf (E, svisle)	46

AXEN, s.r.o.

Toužimská 1058/22b
Praha 9

Zpracovatel

Telefon

Fax

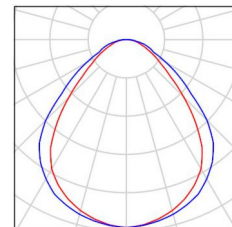
e-mail info@axen.cz

MŠ Bendova 1122 - 2NP A-A1-C / Kusovník svítidel

44 ks

TYP A
C. výrobku:
Světelný tok (Svítidlo): 5049 lm
Světelný tok (Zdroje:): 6000 lm
Výkon svítidla: 33.5 W
Klasifikace svítidel dle CIE: 100
Kód CIE Flux Code: 60 88 97 100 84
Osazení: 5 x LED (Opravný faktor 1.000).

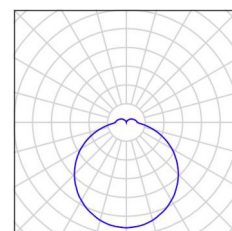
Obrázek svítidla najdete
v našem katalogu
svítidel.



20 ks

TYP B
C. výrobku:
Světelný tok (Svítidlo): 2782 lm
Světelný tok (Zdroje:): 2780 lm
Výkon svítidla: 24.0 W
Klasifikace svítidel dle CIE: 89
Kód CIE Flux Code: 43 73 92 89 100
Osazení: 1 x LED (Opravný faktor 1.000).

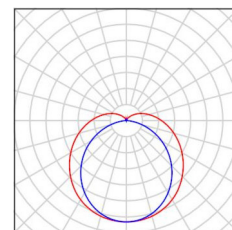
Obrázek svítidla najdete
v našem katalogu
svítidel.



12 ks

TYP C
C. výrobku:
Světelný tok (Svítidlo): 5650 lm
Světelný tok (Zdroje:): 5650 lm
Výkon svítidla: 43.0 W
Klasifikace svítidel dle CIE: 87
Kód CIE Flux Code: 40 68 88 87 100
Osazení: 1 x LEDLine (Opravný faktor 1.000).

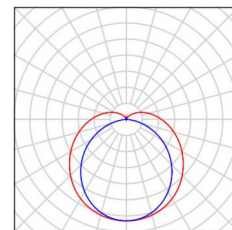
Obrázek svítidla najdete
v našem katalogu
svítidel.



2 ks

TYP CN
C. výrobku:
Světelný tok (Svítidlo): 3920 lm
Světelný tok (Zdroje:): 3920 lm
Výkon svítidla: 30.0 W
Klasifikace svítidel dle CIE: 87
Kód CIE Flux Code: 40 68 88 87 100
Osazení: 1 x LEDLine (Opravný faktor 1.000).

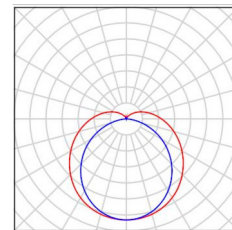
Obrázek svítidla najdete
v našem katalogu
svítidel.



1 ks

TYP CN (Typ 1)
C. výrobku:
Světelný tok (Svítidlo): 400 lm
Světelný tok (Zdroje:): 400 lm
Výkon svítidla: 3.0 W
Klasifikace svítidel dle CIE: 87
Kód CIE Flux Code: 40 68 88 87 100
Osazení: 1 x Definováno uživatelem (Opravný faktor 1.000).

Obrázek svítidla najdete
v našem katalogu
svítidel.



AXEN, s.r.o.

Toužimská 1058/22b
Praha 9

Zpracovatel

Telefon

Fax

e-mail info@axen.cz**MŠ Bendova 1122 - 2NP A-A1-C / Kusovník svítidel**

2 ks

TYP D

C. výrobku:

Světelný tok (Svítidlo): 5209 lm

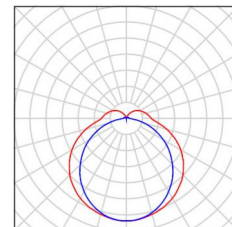
Světelný tok (Zdroje:): 5210 lm

Výkon svítidla: 42.0 W

Klasifikace svítidel dle CIE: 86

Kód CIE Flux Code: 40 70 90 86 100

Osazení: 1 x LEDLine (Opravný faktor 1.000).

Obrázek svítidla najdete
v našem katalogu
svítidel.

2 ks

TYP D (Typ 1)

C. výrobku:

Světelný tok (Svítidlo): 0 lm

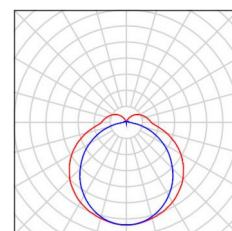
Světelný tok (Zdroje:): 0 lm

Výkon svítidla: 0.0 W

Nouzové osvětlení: 400 lm, 3.0 W

Klasifikace svítidel dle CIE: 86

Kód CIE Flux Code: 40 70 90 86 100

Osazení: 1 x Definováno uživatelem (Opravný
faktor 1.000).Obrázek svítidla najdete
v našem katalogu
svítidel.

1 ks

TYP N2

C. výrobku:

Světelný tok (Svítidlo): 0 lm

Světelný tok (Zdroje:): 0 lm

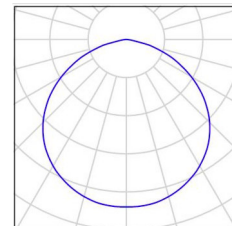
Výkon svítidla: 0.0 W

Nouzové osvětlení: 320 lm, 3.0 W

Klasifikace svítidel dle CIE: 100

Kód CIE Flux Code: 49 82 98 100 100

Osazení: 1 x 3W (Opravný faktor 1.000).

Obrázek svítidla najdete
v našem katalogu
svítidel.

AXEN, s.r.o.

Toužimská 1058/22b
Praha 9

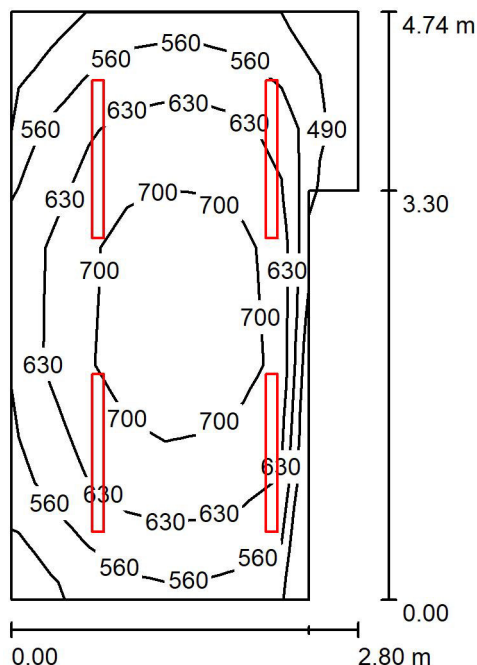
Zpracovatel

Telefon

Fax

e-mail info@axen.cz

A.2.1 Přípravná pokrmů / Shrnutí



Výška místnosti: 3.000 m, Montážní výška: 3.000 m, Činitel údržby: 0.77

Hodnoty v Lux, Měřítko 1:61

Plocha	ρ [%]	E_m [lx]	E_{min} [lx]	E_{max} [lx]	E_{min} / E_m
Uživatelská úroveň	/	633	437	752	0.690
Podlaha	20	490	338	575	0.690
Strop	70	413	219	1415	0.531
Stěny (6)	50	492	147	2529	/

Uživatelská úroveň:

Výška: 0.750 m
 Rastr: 5 x 9 Body
 Okrajová zóna: 0.000 m

Kusovník svítidel

Č.	ks	Označení (Opravný faktor)	Φ (Svítidlo) [lm]	Φ (Zdroje:) [lm]	P [W]
1	4	TYP C (1.000)	5650	5650	43.0
Celkem:			22599	22600	172.0

Specifický příkon: $14.40 \text{ W/m}^2 = 2.27 \text{ W/m}^2/100 \text{ lx}$ (Základní plocha: 11.94 m^2)

AXEN, s.r.o.

Toužimská 1058/22b
Praha 9

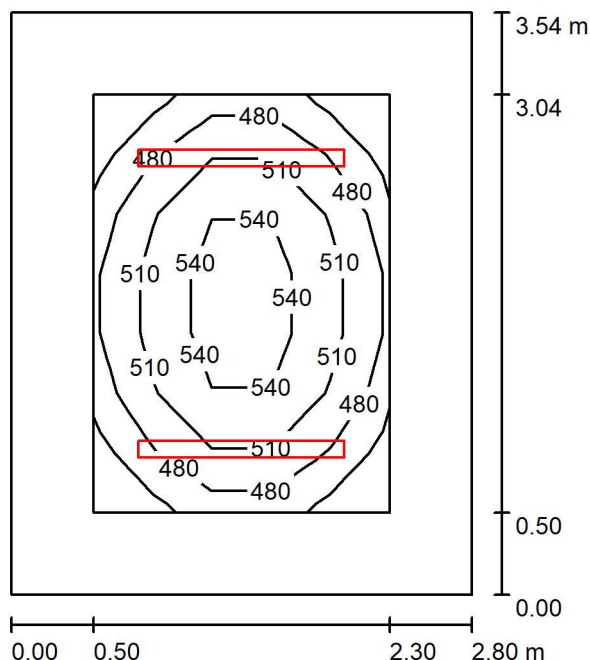
Zpracovatel

Telefon

Fax

e-mail info@axen.cz

A.2.2 Logopedie / Shrnutí



Výška místnosti: 3.000 m, Montážní výška: 3.000 m, Činitel údržby: 0.70

Hodnoty v Lux, Měřítka 1:46

Plocha	ρ [%]	E_m [lx]	E_{min} [lx]	E_{max} [lx]	E_{min} / E_m
Uživatelská úroveň	/	504	443	563	0.878
Podlaha	20	334	236	402	0.707
Strop	70	96	69	111	0.727
Stěny (4)	50	216	83	388	/

Uživatelská úroveň:

Výška: 0.750 m
 Rastr: 7 x 5 Body
 Okrajová zóna: 0.500 m

Kusovník svítidel

Č.	ks	Označení (Opravný faktor)	Φ (Svítidlo) [lm]	Φ (Zdroje:) [lm]	P [W]
1	2	TYP A (1.000)	5049	6000	33.5
Celkem:			10097	12000	67.0

Specifický příkon: $6.76 \text{ W/m}^2 = 1.34 \text{ W/m}^2/100 \text{ lx}$ (Základní plocha: 9.91 m^2)

AXEN, s.r.o.

Toužimská 1058/22b
Praha 9

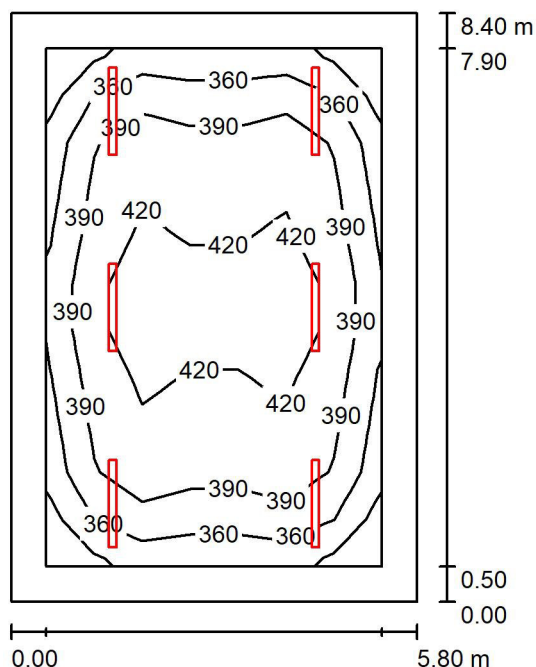
Zpracovatel

Telefon

Fax

e-mail info@axen.cz

A.2.4 Pracovna / Shrnutí



Výška místnosti: 3.000 m, Montážní výška: 3.000 m, Činitel údržby: 0.70

Hodnoty v Lux, Měřítko 1:108

Plocha	ρ [%]	E_m [lx]	E_{min} [lx]	E_{max} [lx]	E_{min} / E_m
Uživatelská úroveň	/	394	318	443	0.806
Podlaha	20	336	190	417	0.565
Strop	70	74	52	88	0.708
Stěny (4)	50	164	67	284	/

Uživatelská úroveň:

Výška: 0.450 m
 Rastr: 11 x 7 Body
 Okrajová zóna: 0.500 m

Kusovník svítidel

Č.	ks	Označení (Opravný faktor)	Φ (Svítidlo) [lm]	Φ (Zdroje:) [lm]	P [W]
1	6	TYP A (1.000)	5049	6000	33.5
Celkem:			30291	36000	201.0

Specifický příkon: $4.13 \text{ W/m}^2 = 1.05 \text{ W/m}^2/100 \text{ lx}$ (Základní plocha: 48.72 m^2)

AXEN, s.r.o.

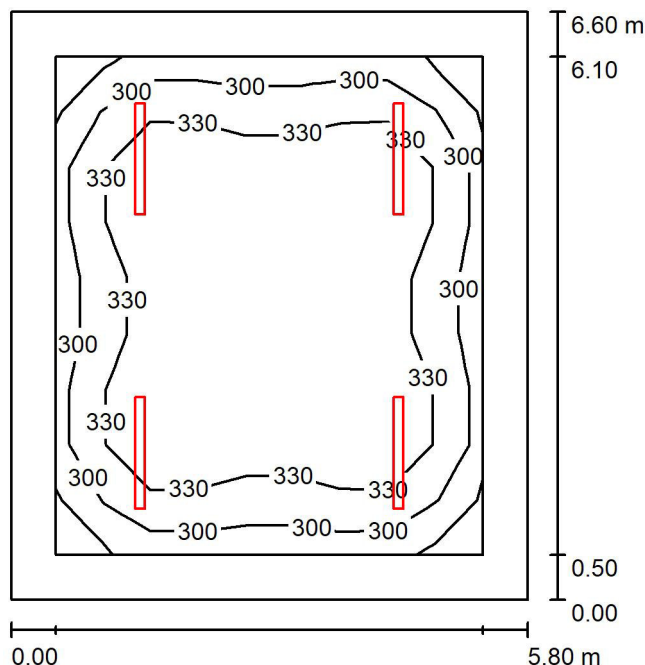
Toužimská 1058/22b
Praha 9

Zpracovatel

Telefon

Fax

e-mail info@axen.cz

A.2.6 Společenská místnost / Shrnutí

Výška místnosti: 3.000 m, Montážní výška: 3.000 m, Činitel údržby: 0.70

Hodnoty v Lux, Měřítko 1:85

Plocha	ρ [%]	E_m [lx]	E_{min} [lx]	E_{max} [lx]	E_{min} / E_m
Uživatelská úroveň	/	328	262	366	0.800
Podlaha	20	275	159	338	0.580
Strop	70	60	41	68	0.688
Stěny (4)	50	133	54	209	/

Uživatelská úroveň:

Výška: 0.450 m
 Rastr: 9 x 9 Body
 Okrajová zóna: 0.500 m

Kusovník svítidel

Č.	ks	Označení (Opravný faktor)	Φ (Svítidlo) [lm]	Φ (Zdroje:) [lm]	P [W]
1	4	TYP A (1.000)	5049	6000	33.5
Celkem:			20194	24000	134.0

Specifický příkon: $3.50 \text{ W/m}^2 = 1.07 \text{ W/m}^2/100 \text{ lx}$ (Základní plocha: 38.28 m^2)

AXEN, s.r.o.

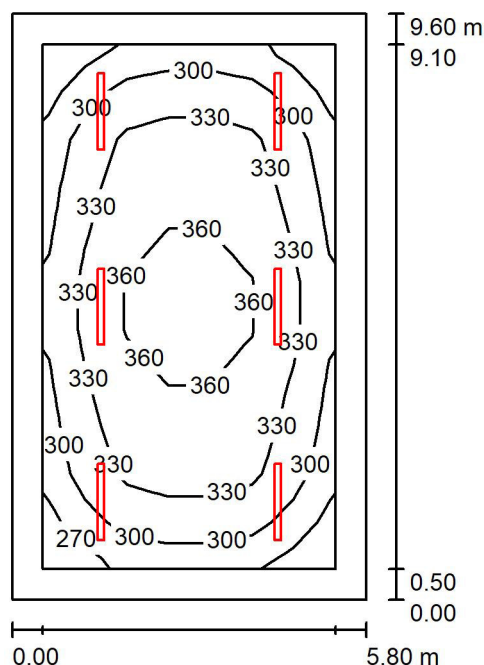
Toužimská 1058/22b
Praha 9

Zpracovatel

Telefon

Fax

e-mail info@axen.cz

A.2.8 Herna lehárna / Shrnutí

Výška místnosti: 3.000 m, Montážní výška: 3.000 m, Činitel údržby: 0.70

Hodnoty v Lux, Měřítko 1:124

Plocha	ρ [%]	E_m [lx]	E_{min} [lx]	E_{max} [lx]	E_{min} / E_m
Uživatelská úroveň	/	327	259	371	0.791
Podlaha	20	302	171	371	0.567
Strop	70	66	48	88	0.728
Stěny (4)	50	144	59	225	/

Uživatelská úroveň:

Výška: 0.000 m
 Rastr: 11 x 7 Body
 Okrajová zóna: 0.500 m

Kusovník svítidel

Č.	ks	Označení (Opravný faktor)	Φ (Svítidlo) [lm]	Φ (Zdroje:) [lm]	P [W]
1	6	TYP A (1.000)	5049	6000	33.5
Celkem:			30291	36000	201.0

Specifický příkon: $3.61 \text{ W/m}^2 = 1.10 \text{ W/m}^2/100 \text{ lx}$ (Základní plocha: 55.68 m^2)

AXEN, s.r.o.

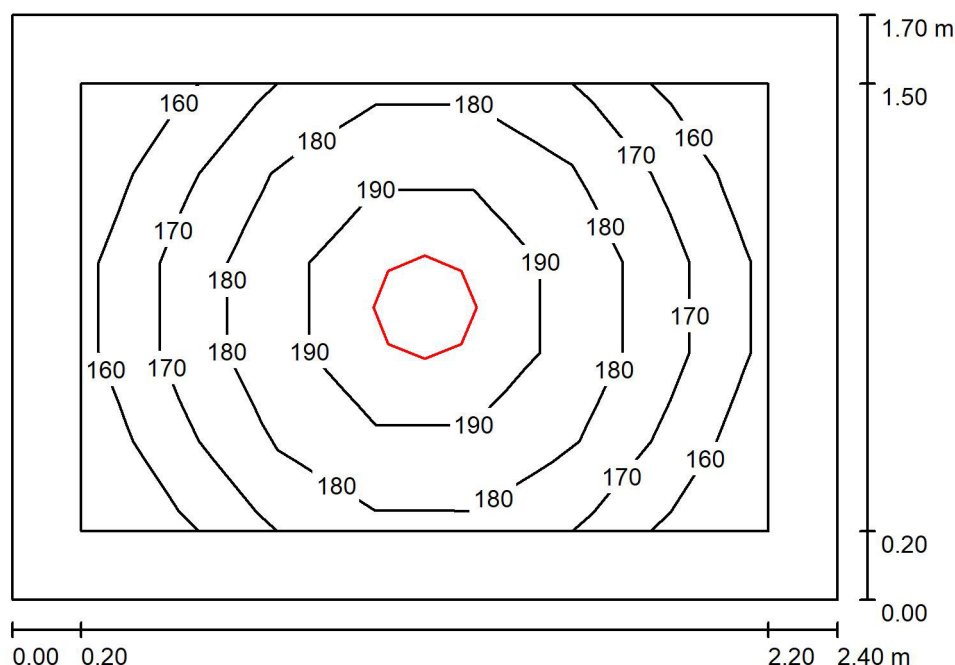
Toužimská 1058/22b
Praha 9

Zpracovatel

Telefon

Fax

e-mail info@axen.cz

A.2.9 Sklad lehátek / Shrnutí

Výška místnosti: 3.000 m, Montážní výška: 3.000 m, Činitel údržby: 0.77

Hodnoty v Lux, Měřítko 1:22

Plocha	ρ [%]	E_m [lx]	E_{min} [lx]	E_{max} [lx]	E_{min} / E_m
Uživatelská úroveň	/	178	157	199	0.882
Podlaha	20	111	92	126	0.828
Strop	70	123	54	1826	0.439
Stěny (4)	50	131	50	359	/

Uživatelská úroveň:

Výška: 0.750 m
 Rastr: 7 x 5 Body
 Okrajová zóna: 0.200 m

Kusovník svítidel

Č.	ks	Označení (Opravný faktor)	Φ (Svítidlo) [lm]	Φ (Zdroje:) [lm]	P [W]
1	1	TYP B (1.000)	2782	2780	24.0
Celkem:			2782	2780	24.0

Specifický příkon: $5.88 \text{ W/m}^2 = 3.30 \text{ W/m}^2/100 \text{ lx}$ (Základní plocha: 4.08 m^2)

AXEN, s.r.o.

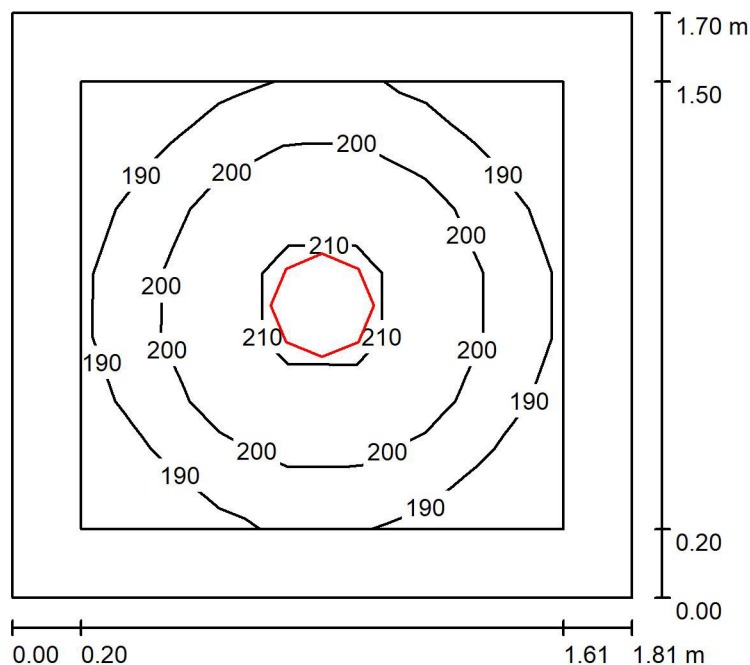
Toužimská 1058/22b
Praha 9

Zpracovatel

Telefon

Fax

e-mail info@axen.cz

A.2.11 Sklad hraček / Shrnutí

Výška místnosti: 3.000 m, Montážní výška: 3.000 m, Činitel údržby: 0.77

Hodnoty v Lux, Měřítko 1:22

Plocha	ρ [%]	E_m [lx]	E_{min} [lx]	E_{max} [lx]	E_{min} / E_m
Uživatelská úroveň	/	198	181	214	0.911
Podlaha	20	120	104	132	0.868
Strop	70	164	73	1906	0.445
Stěny (4)	50	161	56	382	/

Uživatelská úroveň:

Výška: 0.750 m
 Rastr: 7 x 7 Body
 Okrajová zóna: 0.200 m

Kusovník svítidel

Č.	ks	Označení (Opravný faktor)	Φ (Svítidlo) [lm]	Φ (Zdroje:) [lm]	P [W]
1	1	TYP B (1.000)	2782	2780	24.0
Celkem:			2782	2780	24.0

Specifický příkon: $7.82 \text{ W/m}^2 = 3.94 \text{ W/m}^2/100 \text{ lx}$ (Základní plocha: 3.07 m^2)

AXEN, s.r.o.

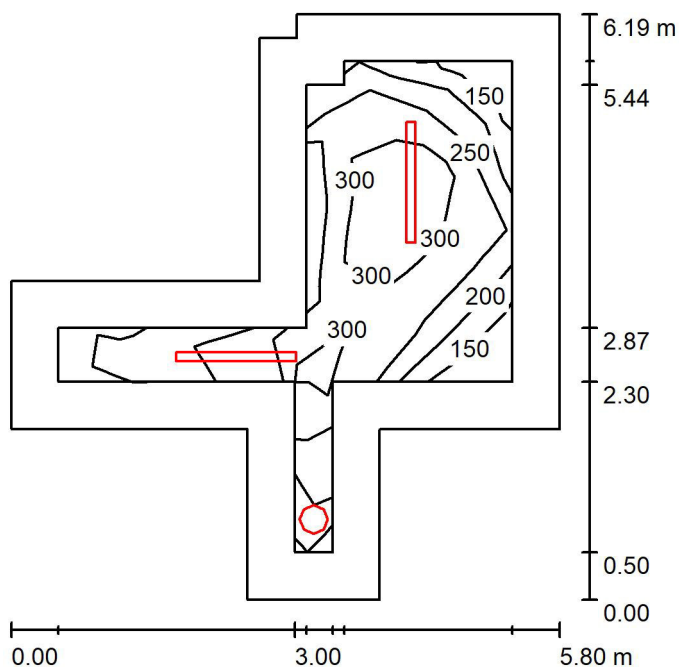
Toužimská 1058/22b
Praha 9

Zpracovatel

Telefon

Fax

e-mail info@axen.cz

A.2.12 Umývárna dětí / Shrnutí

Výška místnosti: 3.000 m, Montážní výška: 3.000 m, Činitel údržby: 0.77

Hodnoty v Lux, Měřítko 1:80

Plocha	ρ [%]	E_m [lx]	E_{min} [lx]	E_{max} [lx]	E_{min} / E_m
Uživatelská úroveň	/	273	130	343	0.475
Podlaha	20	187	85	252	0.457
Strop	70	126	40	2356	0.321
Stěny (12)	50	156	48	563	/

Uživatelská úroveň:

Výška: 0.750 m
 Rastr: 9 x 7 Body
 Okrajová zóna: 0.500 m

Kusovník svítidel

Č.	ks	Označení (Opravný faktor)	Φ (Svítidlo) [lm]	Φ (Zdroje:) [lm]	P [W]
1	1	TYP B (1.000)	2782	2780	24.0
2	1	TYP C (1.000)	5650	5650	43.0
3	1	TYP CN (1.000)	3920	3920	30.0
Celkem:			12351	Celkem: 12350	97.0

Specifický příkon: $4.74 \text{ W/m}^2 = 1.74 \text{ W/m}^2/100 \text{ lx}$ (Základní plocha: 20.47 m^2)

AXEN, s.r.o.

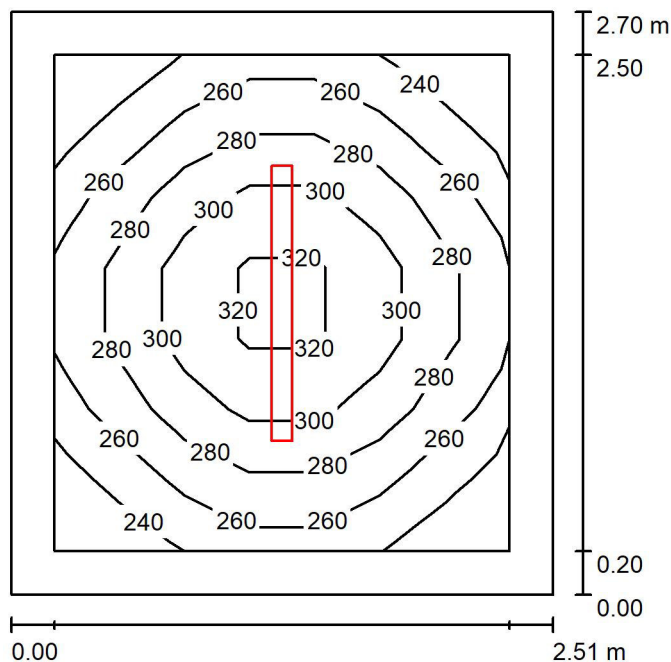
Toužimská 1058/22b
Praha 9

Zpracovatel

Telefon

Fax

e-mail info@axen.cz

A.2.13 WC / Shrnutí

Výška místnosti: 3.000 m, Montážní výška: 3.000 m, Činitel údržby: 0.77

Hodnoty v Lux, Měřítko 1:35

Plocha	ρ [%]	E_m [lx]	E_{min} [lx]	E_{max} [lx]	E_{min} / E_m
Uživatelská úroveň	/	277	230	328	0.832
Podlaha	20	185	146	215	0.790
Strop	70	172	83	1086	0.483
Stěny (4)	50	191	90	373	/

Uživatelská úroveň:

Výška: 0.750 m
 Rastr: 7 x 7 Body
 Okrajová zóna: 0.200 m

Kusovník svítidel

Č.	ks	Označení (Opravný faktor)	Φ (Svítidlo) [lm]	Φ (Zdroje:) [lm]	P [W]
1	1	TYP C (1.000)	5650	5650	43.0
Celkem:			5650	5650	43.0

Specifický příkon: $6.37 \text{ W/m}^2 = 2.30 \text{ W/m}^2/100 \text{ lx}$ (Základní plocha: 6.75 m^2)

AXEN, s.r.o.

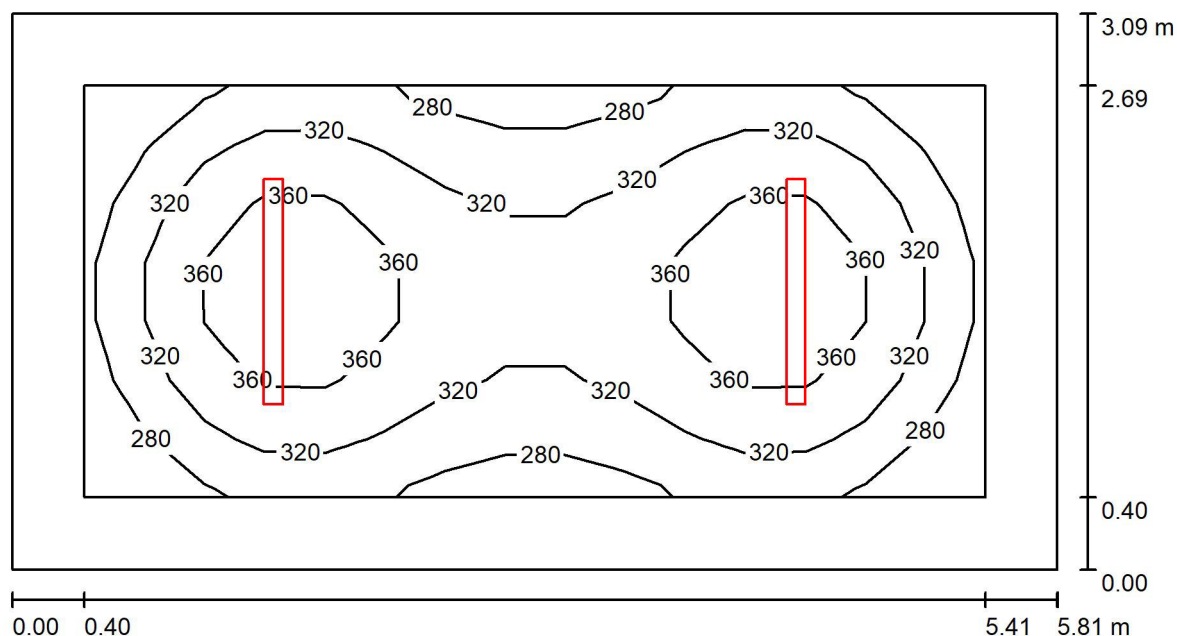
Toužimská 1058/22b
Praha 9

Zpracovatel

Telefon

Fax

e-mail info@axen.cz

A.2.14 Šatna dětí / Shrnutí

Výška místnosti: 3.000 m, Montážní výška: 3.000 m, Činitel údržby: 0.70

Hodnoty v Lux, Měřítko 1:42

Plocha	ρ [%]	E_m [lx]	E_{min} [lx]	E_{max} [lx]	E_{min} / E_m
Uživatelská úroveň	/	324	247	398	0.760
Podlaha	20	232	147	283	0.631
Strop	70	56	39	63	0.685
Stěny (4)	50	129	48	223	/

Uživatelská úroveň:

Výška: 0.750 m
 Rastr: 15 x 7 Body
 Okrajová zóna: 0.400 m

Kusovník svítidel

Č.	ks	Označení (Opravný faktor)	Φ (Svítidlo) [lm]	Φ (Zdroje:) [lm]	P [W]
1	2	TYP A (1.000)	5049	6000	33.5
Celkem:			10097	12000	67.0

Specifický příkon: $3.74 \text{ W/m}^2 = 1.15 \text{ W/m}^2/100 \text{ lx}$ (Základní plocha: 17.91 m^2)

AXEN, s.r.o.

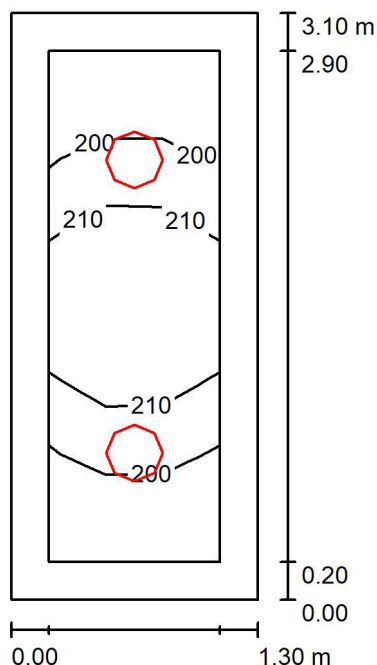
Toužimská 1058/22b
Praha 9

Zpracovatel

Telefon

Fax

e-mail info@axen.cz

A.2.15 Chodba / Shrnutí

Výška místnosti: 3.000 m, Montážní výška: 3.000 m, Činitel údržby: 0.77

Hodnoty v Lux, Měřítko 1:40

Plocha	ρ [%]	E_m [lx]	E_{min} [lx]	E_{max} [lx]	E_{min} / E_m
Uživatelská úroveň	/	206	192	219	0.936
Podlaha	20	196	164	218	0.838
Strop	70	258	125	2083	0.485
Stěny (4)	50	251	78	660	/

Uživatelská úroveň:

Výška: 0.000 m
 Rastr: 3 x 7 Body
 Okrajová zóna: 0.200 m

Kusovník svítidel

Č.	ks	Označení (Opravný faktor)	Φ (Svítidlo) [lm]	Φ (Zdroje:) [lm]	P [W]
1	2	TYP B (1.000)	2782	2780	24.0
Celkem:			5563	5560	48.0

Specifický příkon: $11.91 \text{ W/m}^2 = 5.79 \text{ W/m}^2/100 \text{ lx}$ (Základní plocha: 4.03 m^2)

AXEN, s.r.o.

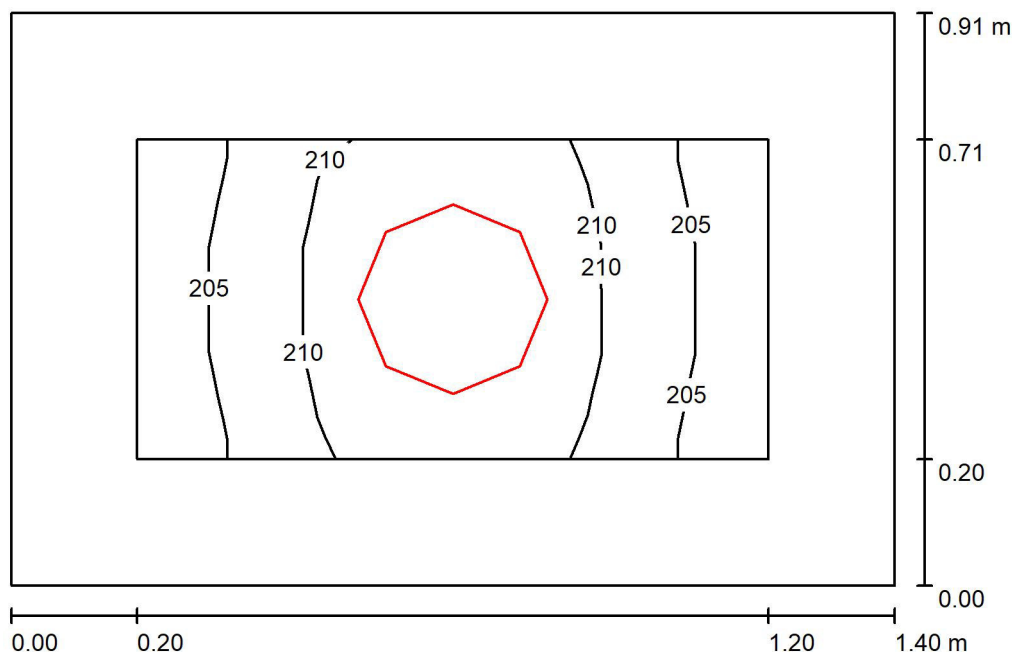
Toužimská 1058/22b
Praha 9

Zpracovatel

Telefon

Fax

e-mail info@axen.cz

A.2.16 Úklidová komora / Shrnutí

Výška místnosti: 3.000 m, Montážní výška: 3.000 m, Činitel údržby: 0.70

Hodnoty v Lux, Měřítko 1:12

Plocha	ρ [%]	E_m [lx]	E_{min} [lx]	E_{max} [lx]	E_{min} / E_m
Uživatelská úroveň	/	209	203	215	0.974
Podlaha	20	114	107	120	0.936
Strop	70	352	164	1854	0.465
Stěny (4)	50	244	43	1125	/

Uživatelská úroveň:

Výška: 0.750 m
 Rastr: 7 x 3 Body
 Okrajová zóna: 0.200 m

Kusovník svítidel

Č.	ks	Označení (Opravný faktor)	Φ (Svítidlo) [lm]	Φ (Zdroje:) [lm]	P [W]
1	1	TYP B (1.000)	2782	2780	24.0
Celkem:			2782	2780	24.0

Specifický příkon: $18.91 \text{ W/m}^2 = 9.06 \text{ W/m}^2/100 \text{ lx}$ (Základní plocha: 1.27 m^2)

AXEN, s.r.o.

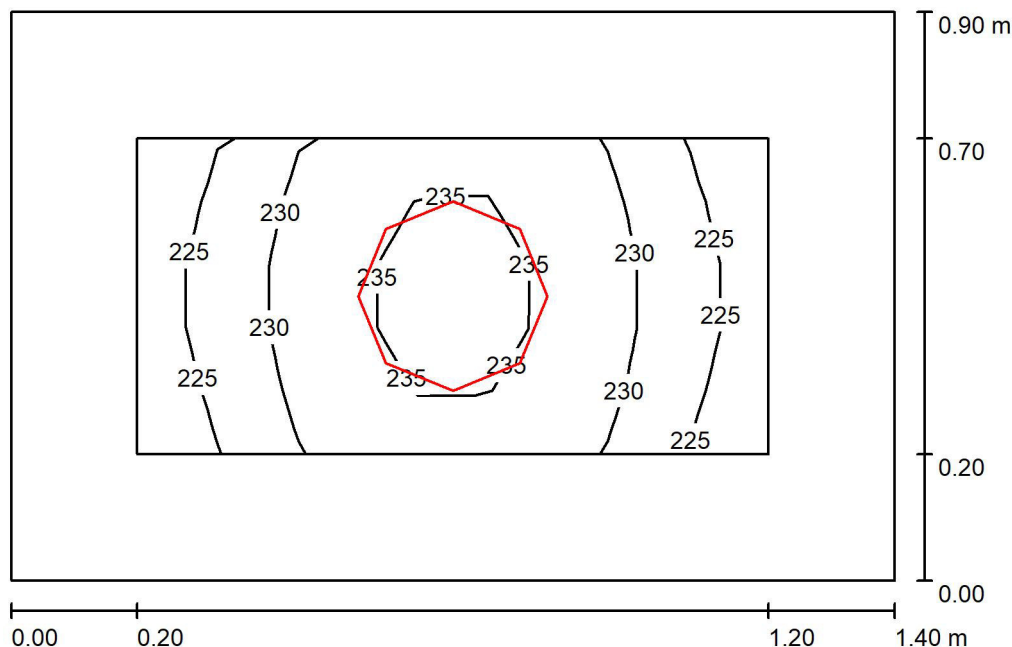
Toužimská 1058/22b
Praha 9

Zpracovatel

Telefon

Fax

e-mail info@axen.cz

A.2.17 WC zaměstnanců / Shrnutí

Výška místnosti: 3.000 m, Montážní výška: 3.000 m, Činitel údržby: 0.77

Hodnoty v Lux, Měřítko 1:12

Plocha	ρ [%]	E_m [lx]	E_{min} [lx]	E_{max} [lx]	E_{min} / E_m
Uživatelská úroveň	/	231	222	237	0.963
Podlaha	20	126	118	132	0.936
Strop	70	391	183	2044	0.468
Stěny (4)	50	271	48	1257	/

Uživatelská úroveň:

Výška: 0.750 m
 Rastr: 9 x 5 Body
 Okrajová zóna: 0.200 m

Kusovník svítidel

Č.	ks	Označení (Opravný faktor)	Φ (Svítidlo) [lm]	Φ (Zdroje:) [lm]	P [W]
1	1	TYP B (1.000)	2782	2780	24.0
Celkem:			2782	2780	24.0

Specifický příkon: $19.05 \text{ W/m}^2 = 8.26 \text{ W/m}^2/100 \text{ lx}$ (Základní plocha: 1.26 m^2)

AXEN, s.r.o.

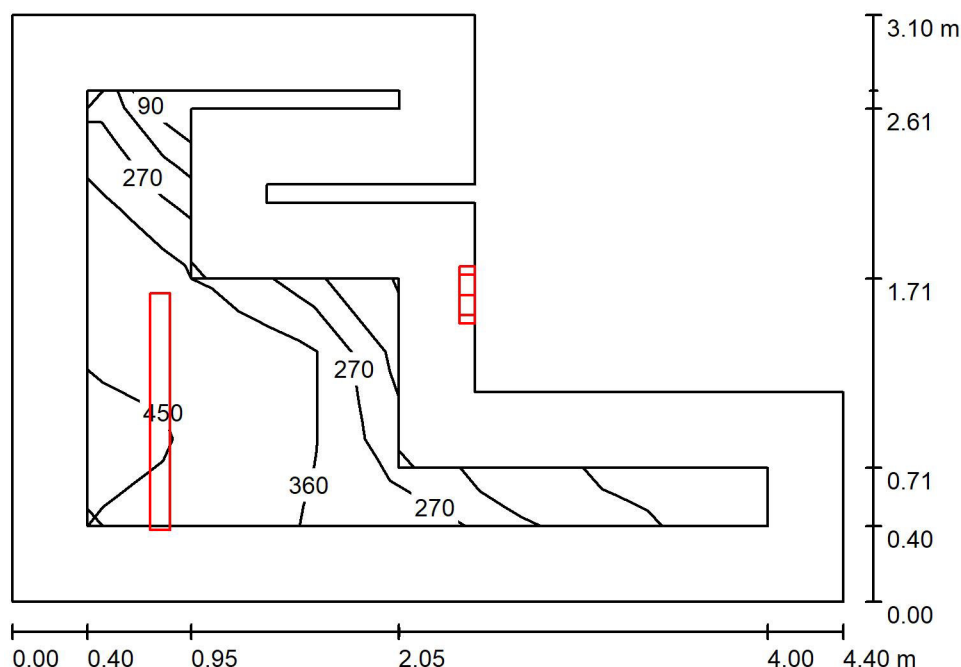
Toužimská 1058/22b
Praha 9

Zpracovatel

Telefon

Fax

e-mail info@axen.cz

A.2.19 Šatna zaměstnanců / Shrnutí

Výška místnosti: 3.000 m, Montážní výška: 3.000 m, Činitel údržby: 0.70

Hodnoty v Lux, Měřítka 1:40

Plocha	ρ [%]	E_m [lx]	E_{min} [lx]	E_{max} [lx]	E_{min} / E_m
Uživatelská úroveň	/	314	50	463	0.160
Podlaha	20	178	32	294	0.182
Strop	70	121	19	11606	0.161
Stěny (10)	50	126	19	3616	/

Uživatelská úroveň:

Výška: 0.750 m
 Rastr: 9 x 5 Body
 Okrajová zóna: 0.400 m

Kusovník svítidel

Č.	ks	Označení (Opravný faktor)	Φ (Svítidlo) [lm]	Φ (Zdroje:) [lm]	P [W]
1	1	TYP A (1.000)	5049	6000	33.5
2	1	TYP B (1.000)	2782	2780	24.0
Celkem:			7830	8780	57.5

Specifický příkon: $5.97 \text{ W/m}^2 = 1.90 \text{ W/m}^2/100 \text{ lx}$ (Základní plocha: 9.64 m^2)

AXEN, s.r.o.

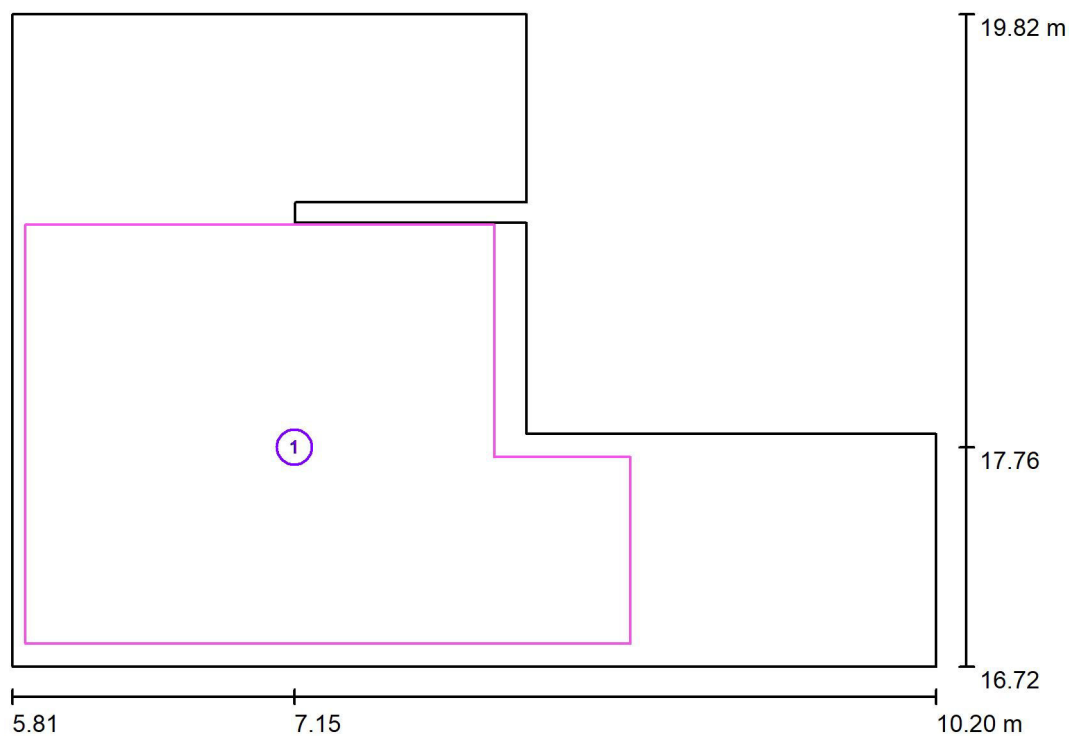
Toužimská 1058/22b
Praha 9

Zpracovatel

Telefon

Fax

e-mail info@axen.cz

A.2.19 Šatna zaměstnanců / Výpočtové plochy (přehled výsledků)

Měřítko 1 : 36

Seznam výpočtových ploch

Č.	Označení	Typ	Rastr	E_m [lx]	E_{min} [lx]	E_{max} [lx]	E_{min} / E_m	E_{min} / E_{max}
1	Výpočtová plocha 1	svisle	7 x 5	245	130	289	0.532	0.450

AXEN, s.r.o.

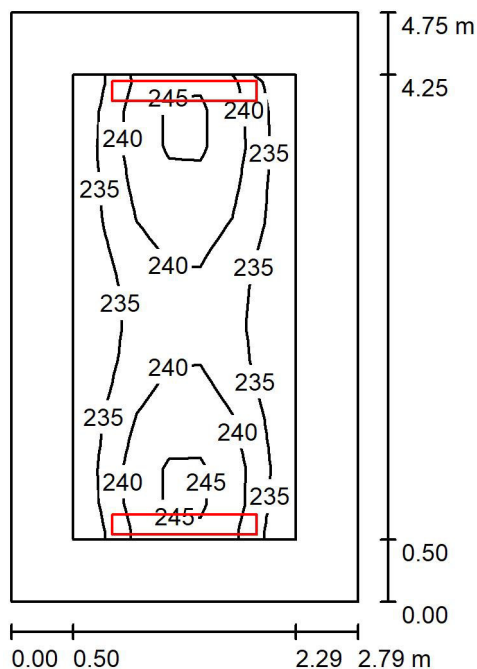
Toužimská 1058/22b
Praha 9

Zpracovatel

Telefon

Fax

e-mail info@axen.cz

A.2.20 Schodiště / Shrnutí

Výška místnosti: 3.000 m, Montážní výška: 3.000 m, Činitel údržby: 0.77

Hodnoty v Lux, Měřítko 1:61

Plocha	ρ [%]	E_m [lx]	E_{min} [lx]	E_{max} [lx]	E_{min} / E_m
Uživatelská úroveň	/	239	231	248	0.966
Podlaha	20	223	182	247	0.819
Strop	70	190	79	1918	0.417
Stěny (4)	50	220	108	947	/

Uživatelská úroveň:

Výška: 0.000 m
 Rastr: 13 x 7 Body
 Okrajová zóna: 0.500 m

Kusovník svítidel

Č.	ks	Označení (Opravný faktor)	Φ (Svítidlo) [lm]	Φ (Zdroje:) [lm]	P [W]
1	2	TYP D (1.000)	5209	5210	42.0
Celkem:			10419	10420	84.0

Specifický příkon: $6.34 \text{ W/m}^2 = 2.65 \text{ W/m}^2/100 \text{ lx}$ (Základní plocha: 13.26 m^2)

AXEN, s.r.o.

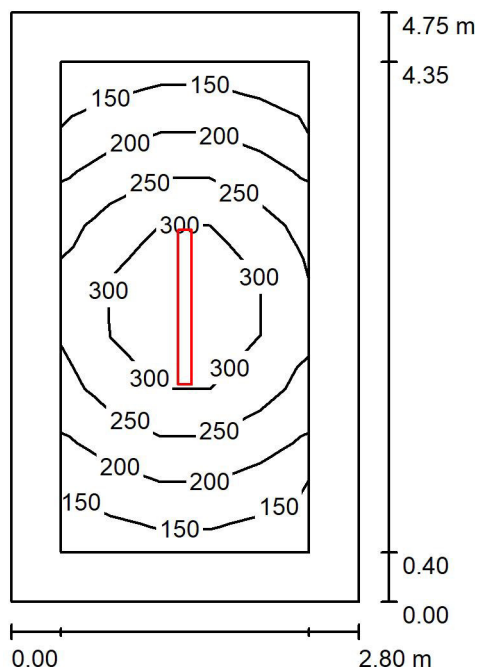
Toužimská 1058/22b
Praha 9

Zpracovatel

Telefon

Fax

e-mail info@axen.cz

A.2.21 Šatna / Shrnutí

Výška místnosti: 3.000 m, Montážní výška: 3.000 m, Činitel údržby: 0.70

Hodnoty v Lux, Měřítka 1:61

Plocha	ρ [%]	E_m [lx]	E_{min} [lx]	E_{max} [lx]	E_{min} / E_m
Uživatelská úroveň	/	235	133	357	0.567
Podlaha	20	155	89	223	0.575
Strop	70	34	24	41	0.692
Stěny (4)	50	77	28	159	/

Uživatelská úroveň:

Výška: 0.750 m
 Rastr: 5 x 9 Body
 Okrajová zóna: 0.400 m

Kusovník svítidel

Č.	ks	Označení (Opravný faktor)	Φ (Svítidlo) [lm]	Φ (Zdroje:) [lm]	P [W]
1	1	TYP A (1.000)	5049	6000	33.5
Celkem:			5049	6000	33.5

Specifický příkon: $2.52 \text{ W/m}^2 = 1.07 \text{ W/m}^2/100 \text{ lx}$ (Základní plocha: 13.31 m^2)

AXEN, s.r.o.

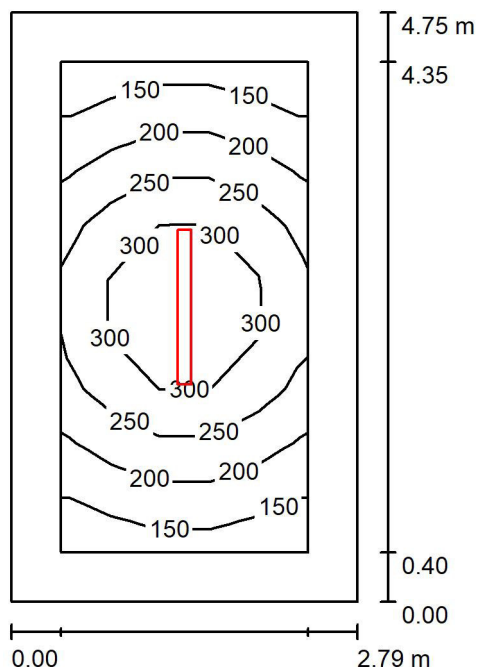
Toužimská 1058/22b
Praha 9

Zpracovatel

Telefon

Fax

e-mail info@axen.cz

A1.2.22 Šatna / Shrnutí

Výška místnosti: 3.000 m, Montážní výška: 3.000 m, Činitel údržby: 0.70

Hodnoty v Lux, Měřítka 1:61

Plocha	ρ [%]	E_m [lx]	E_{min} [lx]	E_{max} [lx]	E_{min} / E_m
Uživatelská úroveň	/	235	134	358	0.568
Podlaha	20	155	89	223	0.577
Strop	70	34	24	41	0.687
Stěny (4)	50	77	28	160	/

Uživatelská úroveň:

Výška: 0.750 m
 Rastr: 5 x 9 Body
 Okrajová zóna: 0.400 m

Kusovník svítidel

Č.	ks	Označení (Opravný faktor)	Φ (Svítidlo) [lm]	Φ (Zdroje:) [lm]	P [W]
1	1	TYP A (1.000)	5049	6000	33.5
Celkem:			5049	6000	33.5

Specifický příkon: $2.53 \text{ W/m}^2 = 1.08 \text{ W/m}^2/100 \text{ lx}$ (Základní plocha: 13.25 m^2)

AXEN, s.r.o.

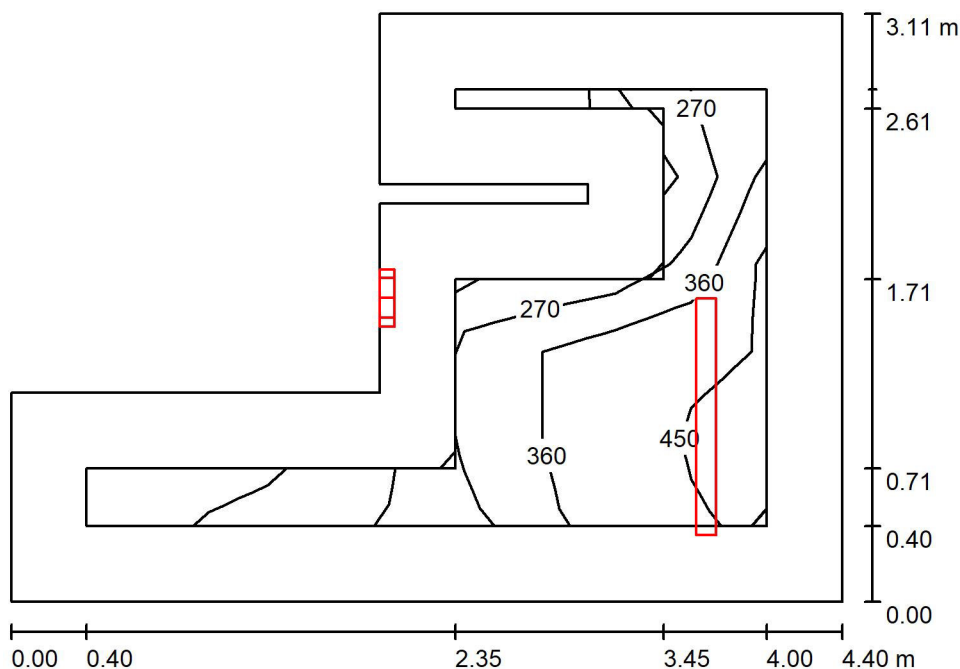
Toužimská 1058/22b
Praha 9

Zpracovatel

Telefon

Fax

e-mail info@axen.cz

A1.2.25 Šatna zaměstnanců / Shrnutí

Výška místnosti: 3.000 m, Montážní výška: 3.000 m, Činitel údržby: 0.70

Hodnoty v Lux, Měřítka 1:40

Plocha	ρ [%]	E_m [lx]	E_{min} [lx]	E_{max} [lx]	E_{min} / E_m
Uživatelská úroveň	/	314	50	468	0.159
Podlaha	20	175	33	294	0.187
Strop	70	122	18	12158	0.150
Stěny (10)	50	127	20	3555	/

Uživatelská úroveň:

Výška: 0.750 m
 Rastr: 9 x 5 Body
 Okrajová zóna: 0.400 m

Kusovník svítidel

Č.	ks	Označení (Opravný faktor)	Φ (Svítidlo) [lm]	Φ (Zdroje:) [lm]	P [W]
1	1	TYP A (1.000)	5049	6000	33.5
2	1	TYP B (1.000)	2782	2780	24.0
Celkem:			7830	8780	57.5

Specifický příkon: $5.96 \text{ W/m}^2 = 1.90 \text{ W/m}^2/100 \text{ lx}$ (Základní plocha: 9.65 m^2)

AXEN, s.r.o.

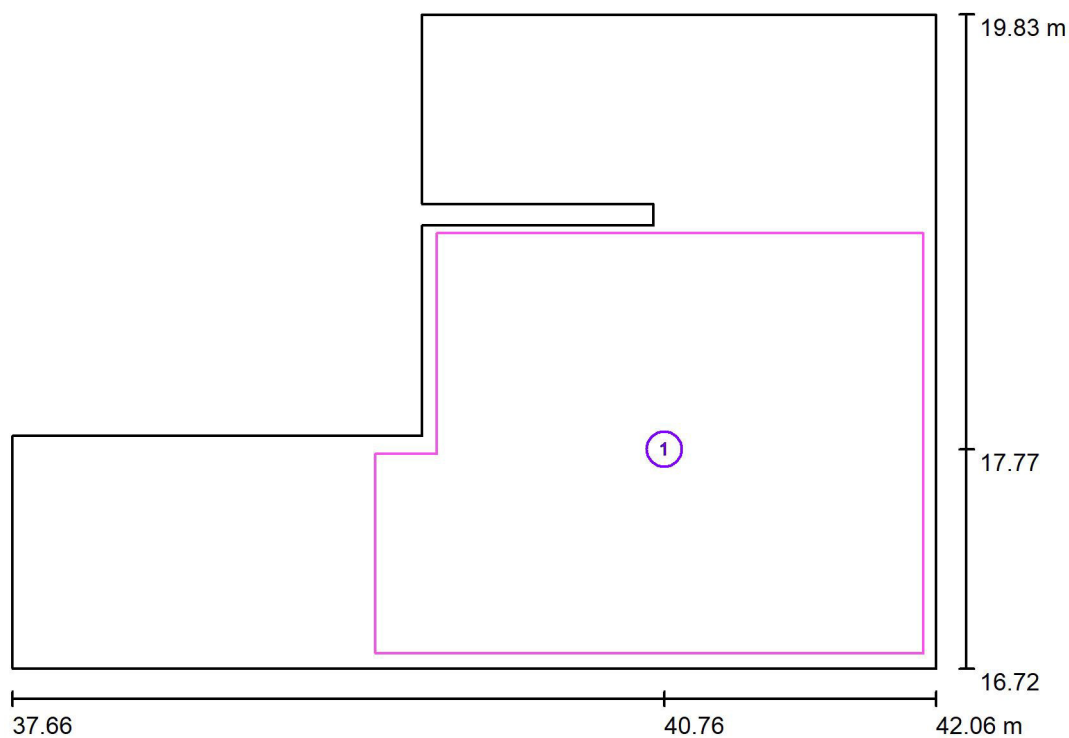
Toužimská 1058/22b
Praha 9

Zpracovatel

Telefon

Fax

e-mail info@axen.cz

A1.2.25 Šatna zaměstnanců / Výpočtové plochy (přehled výsledků)

Měřítko 1 : 36

Seznam výpočtových ploch

Č.	Označení	Typ	Rastr	E_m [lx]	E_{min} [lx]	E_{max} [lx]	E_{min} / E_m	E_{min} / E_{max}
1	Výpočtová plocha 1	svisle	7 x 7	245	152	291	0.619	0.521

AXEN, s.r.o.

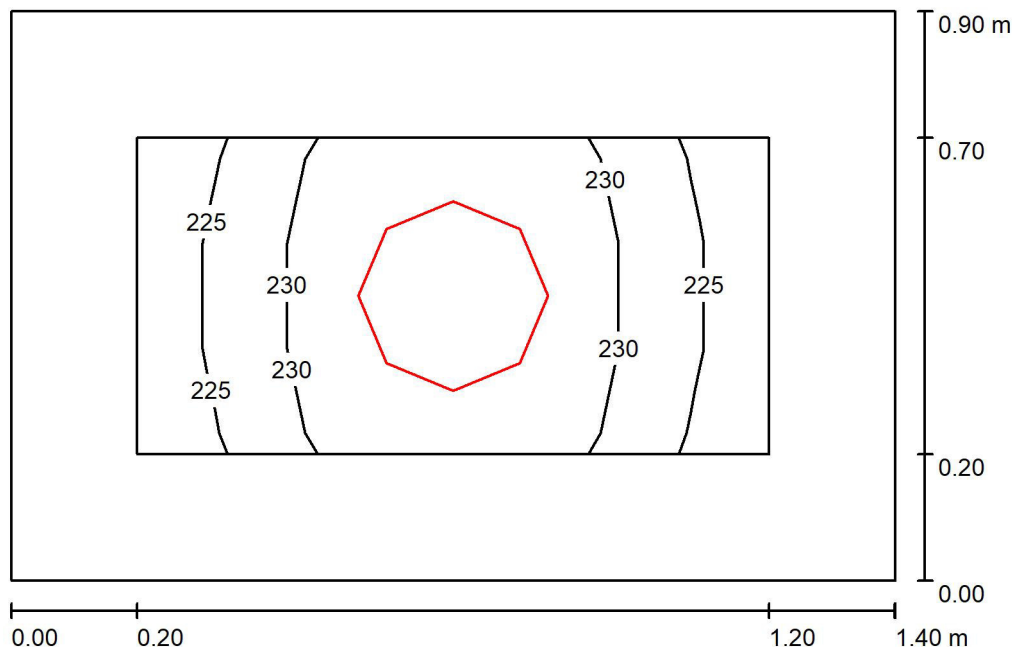
Toužimská 1058/22b
Praha 9

Zpracovatel

Telefon

Fax

e-mail info@axen.cz

A1.2.26 Úklidová komora / Shrnutí

Výška místnosti: 3.000 m, Montážní výška: 3.000 m, Činitel údržby: 0.77

Hodnoty v Lux, Měřítko 1:12

Plocha	ρ [%]	E_m [lx]	E_{min} [lx]	E_{max} [lx]	E_{min} / E_m
Uživatelská úroveň	/	230	223	236	0.974
Podlaha	20	126	118	131	0.939
Strop	70	389	177	2042	0.454
Stěny (4)	50	270	47	1253	/

Uživatelská úroveň:

Výška: 0.750 m
 Rastr: 7 x 3 Body
 Okrajová zóna: 0.200 m

Kusovník svítidel

Č.	ks	Označení (Opravný faktor)	Φ (Svítidlo) [lm]	Φ (Zdroje:) [lm]	P [W]
1	1	TYP B (1.000)	2782	2780	24.0
Celkem:			2782	2780	24.0

Specifický příkon: $19.01 \text{ W/m}^2 = 8.28 \text{ W/m}^2/100 \text{ lx}$ (Základní plocha: 1.26 m^2)

AXEN, s.r.o.

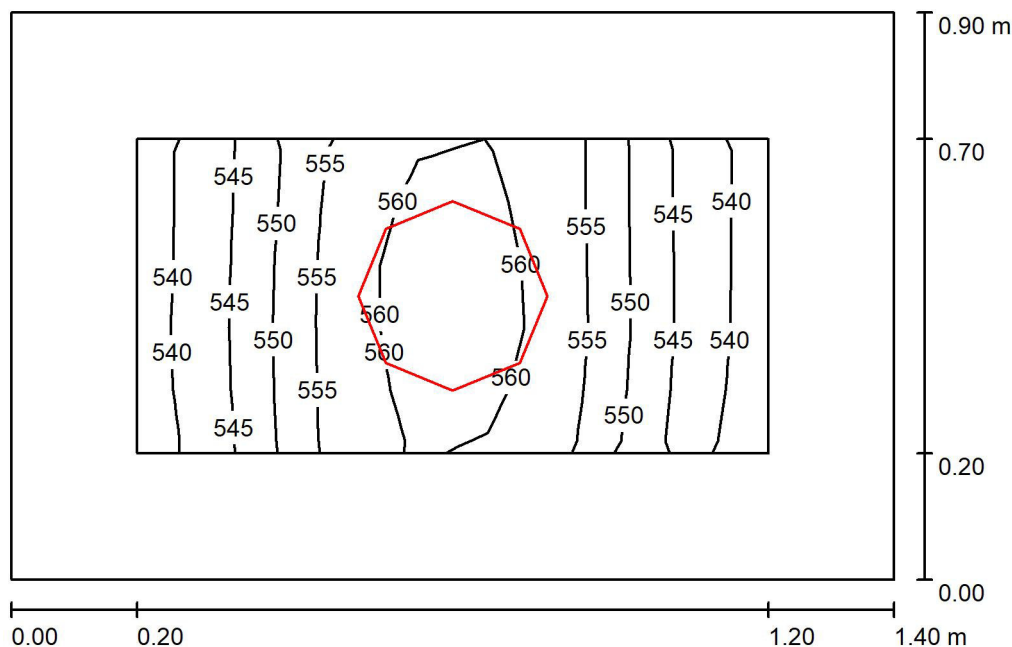
Toužimská 1058/22b
Praha 9

Zpracovatel

Telefon

Fax

e-mail info@axen.cz

A1.2.27 WC zaměstnanců / Shrnutí

Výška místnosti: 3.000 m, Montážní výška: 3.000 m, Činitel údržby: 0.77

Hodnoty v Lux, Měřítko 1:12

Plocha	ρ [%]	E_m [lx]	E_{min} [lx]	E_{max} [lx]	E_{min} / E_m
Uživatelská úroveň	/	552	539	562	0.975
Podlaha	20	323	273	345	0.845
Strop	80	893	648	2553	0.725
Stěny (4)	80	604	158	1842	/

Uživatelská úroveň:

Výška: 0.750 m
 Rastr: 9 x 5 Body
 Okrajová zóna: 0.200 m

Kusovník svítidel

Č.	ks	Označení (Opravný faktor)	Φ (Svítidlo) [lm]	Φ (Zdroje:) [lm]	P [W]
1	1	TYP B (1.000)	2782	2780	24.0
Celkem:			2782	2780	24.0

Specifický příkon: $19.06 \text{ W/m}^2 = 3.45 \text{ W/m}^2/100 \text{ lx}$ (Základní plocha: 1.26 m^2)

AXEN, s.r.o.

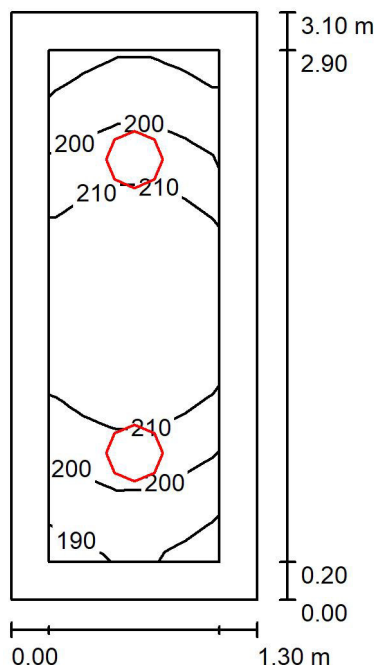
Toužimská 1058/22b
Praha 9

Zpracovatel

Telefon

Fax

e-mail info@axen.cz

A1.2.28 Chodba / Shrnutí

Výška místnosti: 3.000 m, Montážní výška: 3.000 m, Činitel údržby: 0.77

Hodnoty v Lux, Měřítko 1:40

Plocha	ρ [%]	E_m [lx]	E_{min} [lx]	E_{max} [lx]	E_{min} / E_m
Uživatelská úroveň	/	206	187	221	0.905
Podlaha	20	197	165	220	0.837
Strop	70	259	120	2084	0.462
Stěny (4)	50	253	79	667	/

Uživatelská úroveň:

Výška: 0.000 m
 Rastr: 11 x 5 Body
 Okrajová zóna: 0.200 m

Kusovník svítidel

Č.	ks	Označení (Opravný faktor)	Φ (Svítidlo) [lm]	Φ (Zdroje:) [lm]	P [W]
1	2	TYP B (1.000)	2782	2780	24.0
Celkem: 5563				Celkem: 5560	48.0

Specifický příkon: $11.92 \text{ W/m}^2 = 5.78 \text{ W/m}^2/100 \text{ lx}$ (Základní plocha: 4.03 m^2)

AXEN, s.r.o.

Toužimská 1058/22b
Praha 9

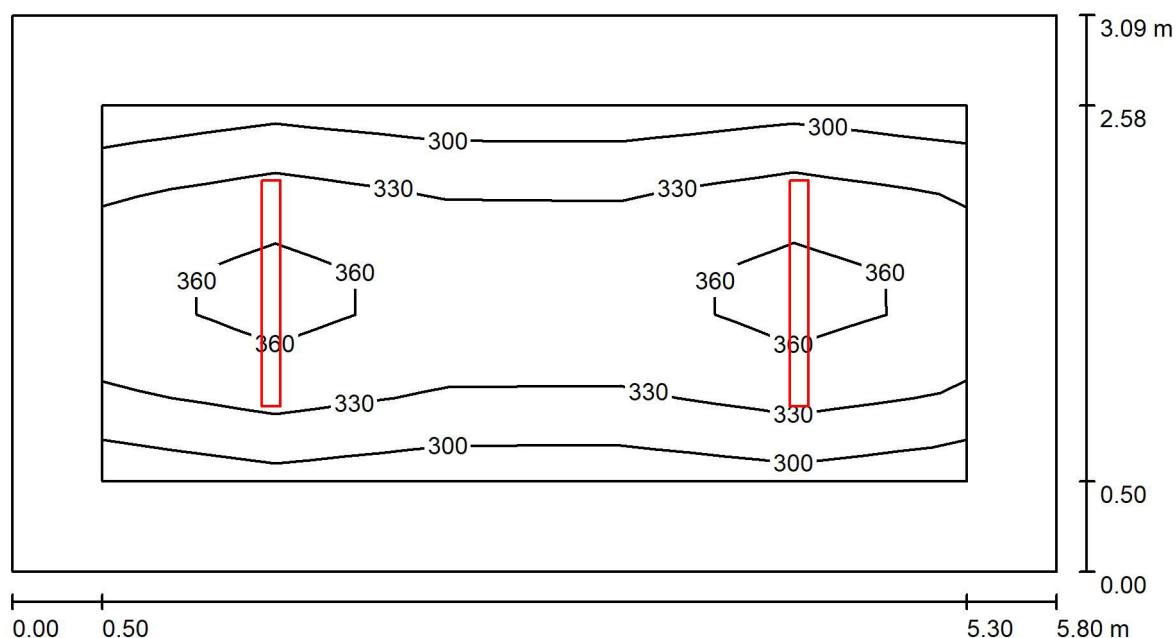
Zpracovatel

Telefon

Fax

e-mail info@axen.cz

A1.2.29 Šatna dětí / Shrnutí



Výška místnosti: 3.000 m, Montážní výška: 3.000 m, Činitel údržby: 0.70

Hodnoty v Lux, Měřítko 1:42

Plocha	ρ [%]	E_m [lx]	E_{min} [lx]	E_{max} [lx]	E_{min} / E_m
Uživatelská úroveň	/	332	270	375	0.815
Podlaha	20	233	150	283	0.643
Strop	70	57	39	64	0.676
Stěny (4)	50	131	49	226	/

Uživatelská úroveň:

Výška: 0.750 m
 Rastr: 9 x 5 Body
 Okrajová zóna: 0.500 m

Kusovník svítidel

Č.	ks	Označení (Opravný faktor)	Φ (Svítidlo) [lm]	Φ (Zdroje:) [lm]	P [W]
1	2	TYP A (1.000)	5049	6000	33.5
Celkem:			10097	12000	67.0

Specifický příkon: $3.74 \text{ W/m}^2 = 1.13 \text{ W/m}^2/100 \text{ lx}$ (Základní plocha: 17.90 m^2)

AXEN, s.r.o.

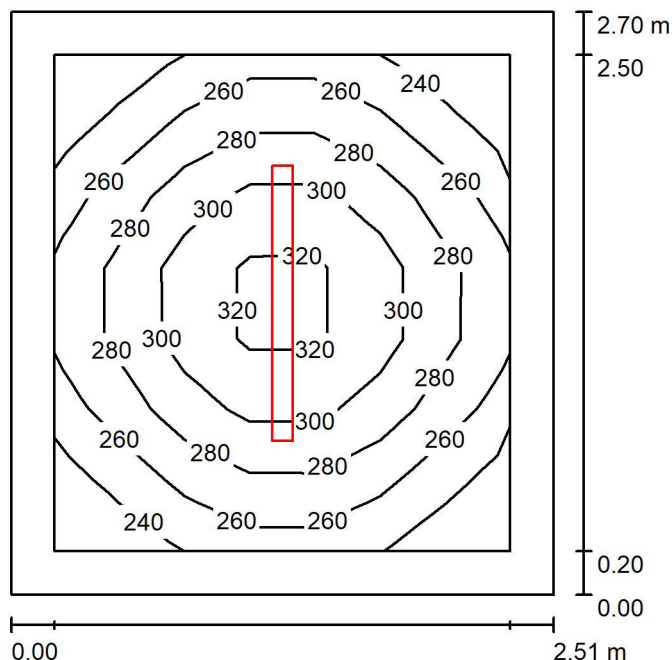
Toužimská 1058/22b
Praha 9

Zpracovatel

Telefon

Fax

e-mail info@axen.cz

A1.2.30 WC / Shrnutí

Výška místnosti: 3.000 m, Montážní výška: 3.000 m, Činitel údržby: 0.77

Hodnoty v Lux, Měřítko 1:35

Plocha	ρ [%]	E_m [lx]	E_{min} [lx]	E_{max} [lx]	E_{min} / E_m
Uživatelská úroveň	/	277	230	329	0.832
Podlaha	20	186	146	216	0.786
Strop	70	173	81	1087	0.468
Stěny (4)	50	192	91	374	/

Uživatelská úroveň:

Výška: 0.750 m
 Rastr: 7 x 7 Body
 Okrajová zóna: 0.200 m

Kusovník svítidel

Č.	ks	Označení (Opravný faktor)	Φ (Svítidlo) [lm]	Φ (Zdroje:) [lm]	P [W]
1	1	TYP C (1.000)	5650	5650	43.0
Celkem:			5650	5650	43.0

Specifický příkon: $6.36 \text{ W/m}^2 = 2.30 \text{ W/m}^2/100 \text{ lx}$ (Základní plocha: 6.76 m^2)

AXEN, s.r.o.

Toužimská 1058/22b
Praha 9

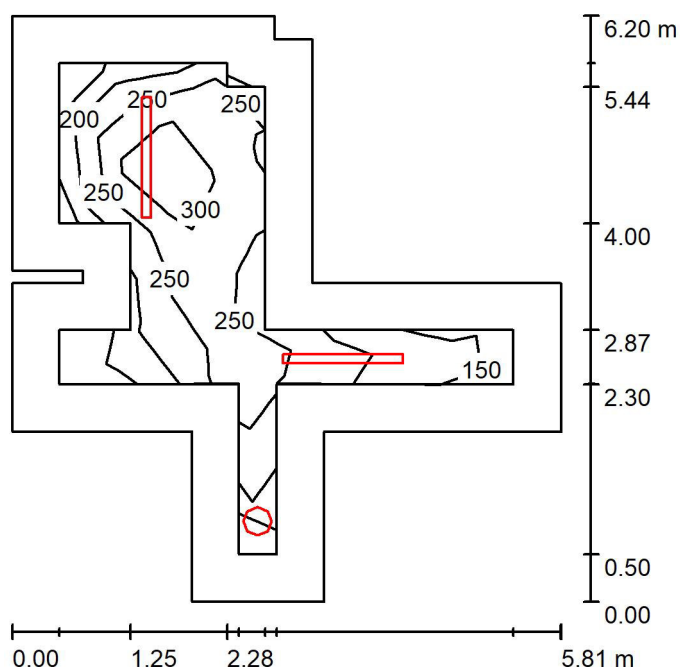
Zpracovatel

Telefon

Fax

e-mail info@axen.cz

A1.2.31 Umývárna dětí / Shrnutí



Výška místnosti: 3.000 m, Montážní výška: 3.000 m, Činitel údržby: 0.77

Hodnoty v Lux, Měřítko 1:80

Plocha	ρ [%]	E_m [lx]	E_{min} [lx]	E_{max} [lx]	E_{min} / E_m
Uživatelská úroveň	/	266	130	334	0.487
Podlaha	20	179	63	239	0.354
Strop	70	125	32	2301	0.258
Stěny (16)	50	151	35	565	/

Uživatelská úroveň:

Výška: 0.750 m
 Rastr: 9 x 7 Body
 Okrajová zóna: 0.500 m

Kusovník svítidel

Č.	ks	Označení (Opravný faktor)	Φ (Svítidlo) [lm]	Φ (Zdroje:) [lm]	P [W]
1	1	TYP B (1.000)	2782	2780	24.0
2	1	TYP C (1.000)	5650	5650	43.0
3	1	TYP CN (1.000)	3920	3920	30.0
Celkem:			12351	Celkem: 12350	97.0

Specifický příkon: $4.75 \text{ W/m}^2 = 1.78 \text{ W/m}^2/100 \text{ lx}$ (Základní plocha: 20.41 m^2)

AXEN, s.r.o.

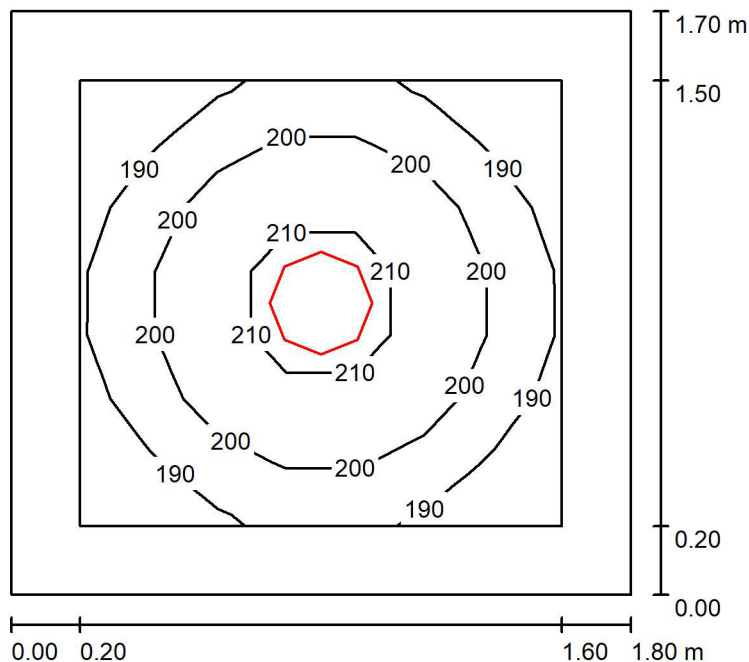
Toužimská 1058/22b
Praha 9

Zpracovatel

Telefon

Fax

e-mail info@axen.cz

A1.2.32 Sklad hraček / Shrnutí

Výška místnosti: 3.000 m, Montážní výška: 3.000 m, Činitel údržby: 0.77

Hodnoty v Lux, Měřítko 1:22

Plocha	ρ [%]	E_m [lx]	E_{min} [lx]	E_{max} [lx]	E_{min} / E_m
Uživatelská úroveň	/	199	181	214	0.911
Podlaha	20	121	105	133	0.868
Strop	70	166	76	1916	0.455
Stěny (4)	50	162	56	384	/

Uživatelská úroveň:

Výška: 0.750 m
 Rastr: 7 x 7 Body
 Okrajová zóna: 0.200 m

Kusovník svítidel

Č.	ks	Označení (Opravný faktor)	Φ (Svítidlo) [lm]	Φ (Zdroje:) [lm]	P [W]
1	1	TYP B (1.000)	2782	2780	24.0
Celkem:			2782	2780	24.0

Specifický příkon: $7.84 \text{ W/m}^2 = 3.94 \text{ W/m}^2/100 \text{ lx}$ (Základní plocha: 3.06 m^2)

AXEN, s.r.o.

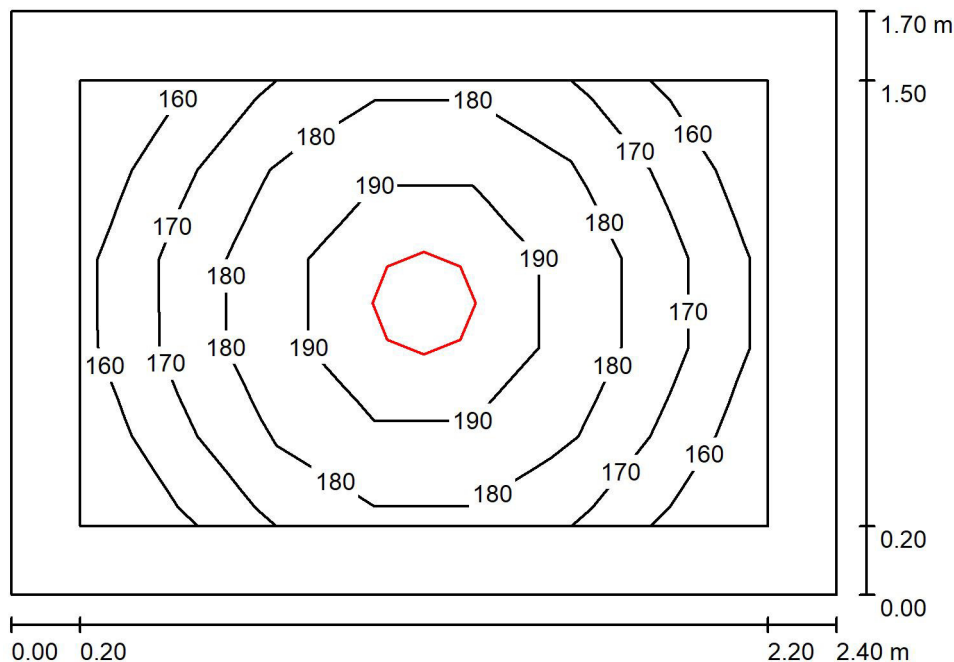
Toužimská 1058/22b
Praha 9

Zpracovatel

Telefon

Fax

e-mail info@axen.cz

A1.2.34 Sklad lehátek / Shrnutí

Výška místnosti: 3.000 m, Montážní výška: 3.000 m, Činitel údržby: 0.77

Hodnoty v Lux, Měřítko 1:22

Plocha	ρ [%]	E_m [lx]	E_{min} [lx]	E_{max} [lx]	E_{min} / E_m
Uživatelská úroveň	/	178	157	199	0.882
Podlaha	20	111	93	125	0.830
Strop	70	123	53	1829	0.434
Stěny (4)	50	131	50	358	/

Uživatelská úroveň:

Výška: 0.750 m
 Rastr: 7 x 5 Body
 Okrajová zóna: 0.200 m

Kusovník svítidel

Č.	ks	Označení (Opravný faktor)	Φ (Svítidlo) [lm]	Φ (Zdroje:) [lm]	P [W]
1	1	TYP B (1.000)	2782	2780	24.0
Celkem:			2782	2780	24.0

Specifický příkon: $5.89 \text{ W/m}^2 = 3.31 \text{ W/m}^2/100 \text{ lx}$ (Základní plocha: 4.07 m^2)

AXEN, s.r.o.

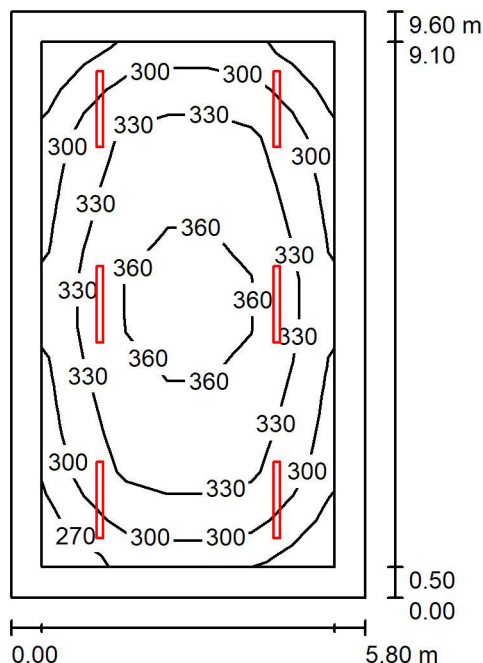
Toužimská 1058/22b
Praha 9

Zpracovatel

Telefon

Fax

e-mail info@axen.cz

A1.2.35 Herna Lehárna / Shrnutí

Výška místnosti: 3.000 m, Montážní výška: 3.000 m, Činitel údržby: 0.70

Hodnoty v Lux, Měřítko 1:124

Plocha	ρ [%]	E_m [lx]	E_{min} [lx]	E_{max} [lx]	E_{min} / E_m
Uživatelská úroveň	/	327	258	371	0.791
Podlaha	20	302	168	371	0.555
Strop	70	65	46	75	0.710
Stěny (4)	50	144	59	224	/

Uživatelská úroveň:

Výška: 0.000 m
 Rastr: 11 x 7 Body
 Okrajová zóna: 0.500 m

Kusovník svítidel

Č.	ks	Označení (Opravný faktor)	Φ (Svítidlo) [lm]	Φ (Zdroje:) [lm]	P [W]
1	6	TYP A (1.000)	5049	6000	33.5
Celkem:			30291	36000	201.0

Specifický příkon: $3.61 \text{ W/m}^2 = 1.11 \text{ W/m}^2/100 \text{ lx}$ (Základní plocha: 55.70 m^2)

AXEN, s.r.o.

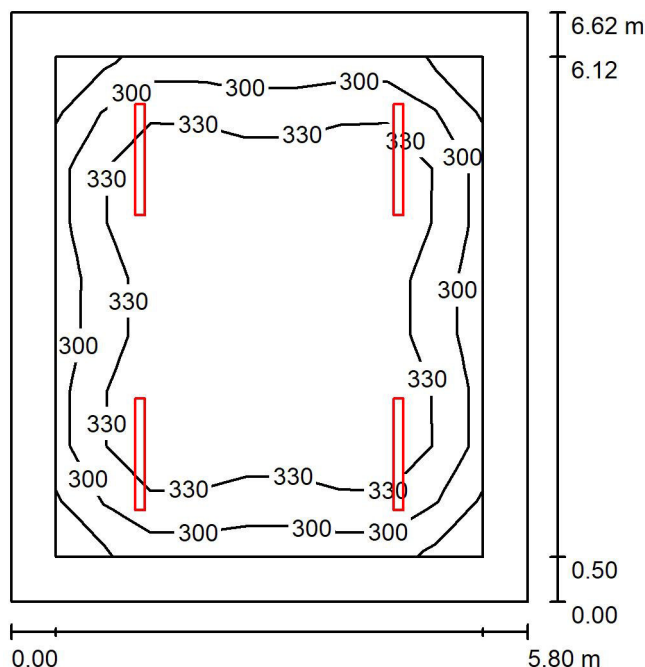
Toužimská 1058/22b
Praha 9

Zpracovatel

Telefon

Fax

e-mail info@axen.cz

A1.2.37 Společenská místnost / Shrnutí

Výška místnosti: 3.000 m, Montážní výška: 3.000 m, Činitel údržby: 0.70

Hodnoty v Lux, Měřítko 1:85

Plocha	ρ [%]	E_m [lx]	E_{min} [lx]	E_{max} [lx]	E_{min} / E_m
Uživatelská úroveň	/	327	262	366	0.800
Podlaha	20	275	159	338	0.580
Strop	70	60	41	67	0.684
Stěny (4)	50	133	53	208	/

Uživatelská úroveň:

Výška: 0.450 m
 Rastr: 9 x 9 Body
 Okrajová zóna: 0.500 m

Kusovník svítidel

Č.	ks	Označení (Opravný faktor)	Φ (Svítidlo) [lm]	Φ (Zdroje:) [lm]	P [W]
1	4	TYP A (1.000)	5049	6000	33.5
Celkem:			20194	24000	134.0

Specifický příkon: $3.49 \text{ W/m}^2 = 1.07 \text{ W/m}^2/100 \text{ lx}$ (Základní plocha: 38.40 m^2)

AXEN, s.r.o.

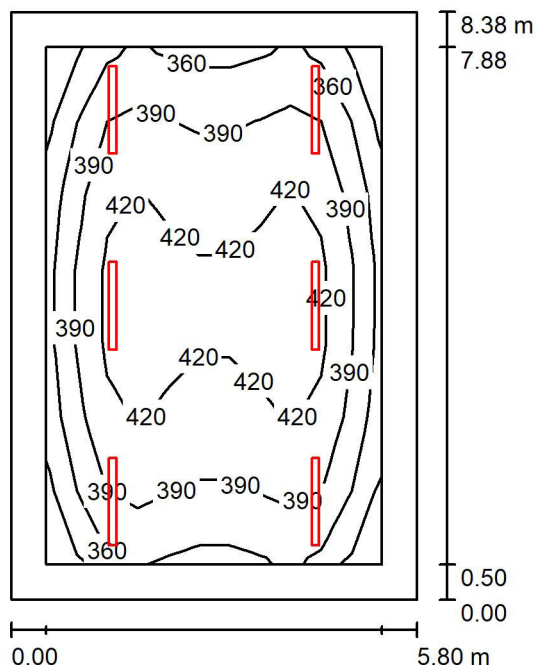
Toužimská 1058/22b
Praha 9

Zpracovatel

Telefon

Fax

e-mail info@axen.cz

A1.2.38 Pracovna / Shrnutí

Výška místnosti: 3.000 m, Montážní výška: 3.000 m, Činitel údržby: 0.70

Hodnoty v Lux, Měřítko 1:108

Plocha	ρ [%]	E_m [lx]	E_{min} [lx]	E_{max} [lx]	E_{min} / E_m
Uživatelská úroveň	/	395	325	446	0.823
Podlaha	20	337	192	418	0.568
Strop	70	75	54	95	0.720
Stěny (4)	50	165	69	286	/

Uživatelská úroveň:

Výška: 0.450 m
 Rastr: 7 x 11 Body
 Okrajová zóna: 0.500 m

Kusovník svítidel

Č.	ks	Označení (Opravný faktor)	Φ (Svítidlo) [lm]	Φ (Zdroje:) [lm]	P [W]
1	6	TYP A (1.000)	5049	6000	33.5
Celkem:			30291	36000	201.0

Specifický příkon: $4.13 \text{ W/m}^2 = 1.05 \text{ W/m}^2/100 \text{ lx}$ (Základní plocha: 48.63 m^2)

AXEN, s.r.o.

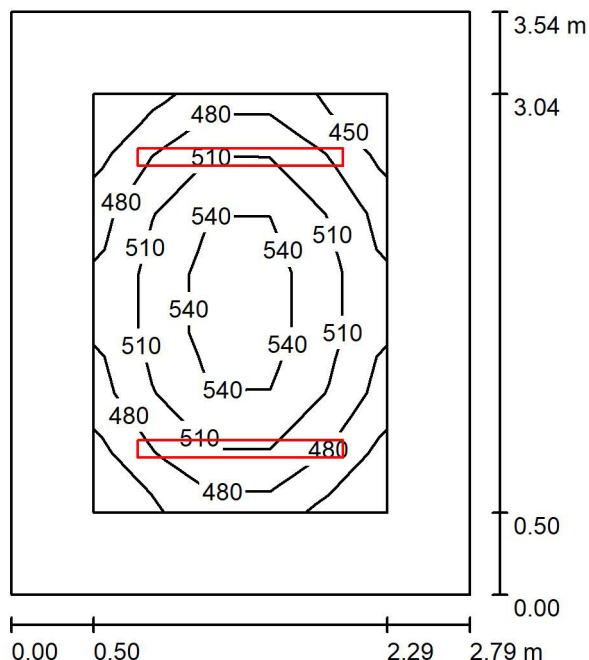
Toužimská 1058/22b
Praha 9

Zpracovatel

Telefon

Fax

e-mail info@axen.cz

A1.2.41 Logopedie / Shrnutí

Výška místnosti: 3.000 m, Montážní výška: 3.000 m, Činitel údržby: 0.70

Hodnoty v Lux, Měřítka 1:46

Plocha	ρ [%]	E_m [lx]	E_{min} [lx]	E_{max} [lx]	E_{min} / E_m
Uživatelská úroveň	/	505	444	563	0.878
Podlaha	20	335	237	403	0.708
Strop	70	96	70	111	0.728
Stěny (4)	50	217	84	388	/

Uživatelská úroveň:

Výška: 0.750 m
 Rastr: 7 x 5 Body
 Okrajová zóna: 0.500 m

Kusovník svítidel

Č.	ks	Označení (Opravný faktor)	Φ (Svítidlo) [lm]	Φ (Zdroje:) [lm]	P [W]
1	2	TYP A (1.000)	5049	6000	33.5
Celkem:			10097	12000	67.0

Specifický příkon: $6.78 \text{ W/m}^2 = 1.34 \text{ W/m}^2/100 \text{ lx}$ (Základní plocha: 9.88 m^2)

AXEN, s.r.o.

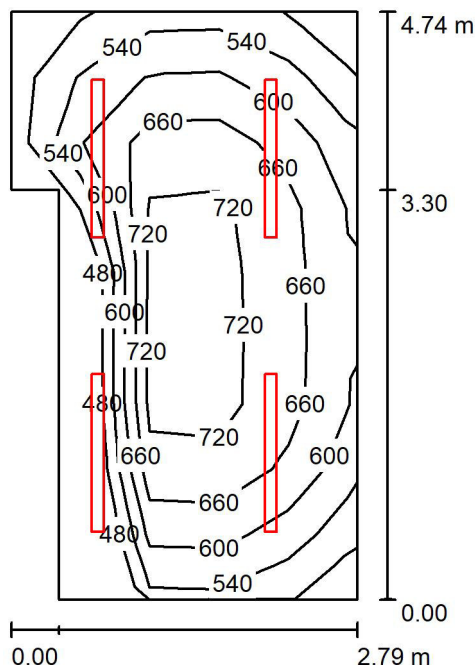
Toužimská 1058/22b
Praha 9

Zpracovatel

Telefon

Fax

e-mail info@axen.cz

A1.2.42 Příprava pokrmů / Shrnutí

Výška místnosti: 3.000 m, Montážní výška: 3.000 m, Činitel údržby: 0.77

Hodnoty v Lux, Měřítko 1:61

Plocha	ρ [%]	E_m [lx]	E_{min} [lx]	E_{max} [lx]	E_{min} / E_m
Uživatelská úroveň	/	640	459	747	0.717
Podlaha	20	494	348	578	0.706
Strop	70	416	212	1415	0.509
Stěny (6)	50	498	150	2459	/

Uživatelská úroveň:

Výška: 0.750 m
 Rastr: 9 x 5 Body
 Okrajová zóna: 0.000 m

Kusovník svítidel

Č.	ks	Označení (Opravný faktor)	Φ (Svítidlo) [lm]	Φ (Zdroje:) [lm]	P [W]
1	4	TYP C (1.000)	5650	5650	43.0
Celkem:			22599	22600	172.0

Specifický příkon: $14.43 \text{ W/m}^2 = 2.25 \text{ W/m}^2/100 \text{ lx}$ (Základní plocha: 11.92 m^2)

AXEN, s.r.o.

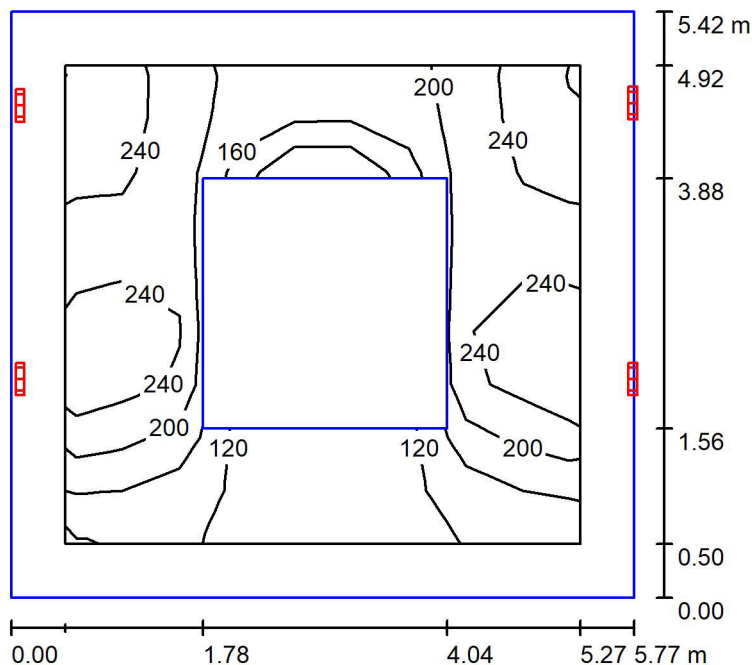
Toužimská 1058/22b
Praha 9

Zpracovatel

Telefon

Fax

e-mail info@axen.cz

C.2.43 Vnitřní komunikace se schodištěm / Shrnutí

Výška místnosti: 3.000 m, Montážní výška: 2.000 m, Činitel údržby: 0.77

Hodnoty v Lux, Měřítko 1:70

Plocha	ρ [%]	E_m [lx]	E_{min} [lx]	E_{max} [lx]	E_{min} / E_m
Uživatelská úroveň	/	197	85	274	0.434
Podlaha	20	116	7.57	189	0.065
Strop	70	3.45	0.00	31	0.000
Stěny (4)	50	144	56	5645	/

Uživatelská úroveň:

Výška: 0.750 m
 Rastr: 9 x 9 Body
 Okrajová zóna: 0.500 m

Kusovník svítidel

Č.	ks	Označení (Opravný faktor)	Φ (Svítidlo) [lm]	Φ (Zdroje:) [lm]	P [W]
1	4	TYP B (1.000)	2782	2780	24.0
Celkem:			11127	11120	96.0

Specifický příkon: $3.07 \text{ W/m}^2 = 1.56 \text{ W/m}^2/100 \text{ lx}$ (Základní plocha: 31.28 m^2)

AXEN, s.r.o.

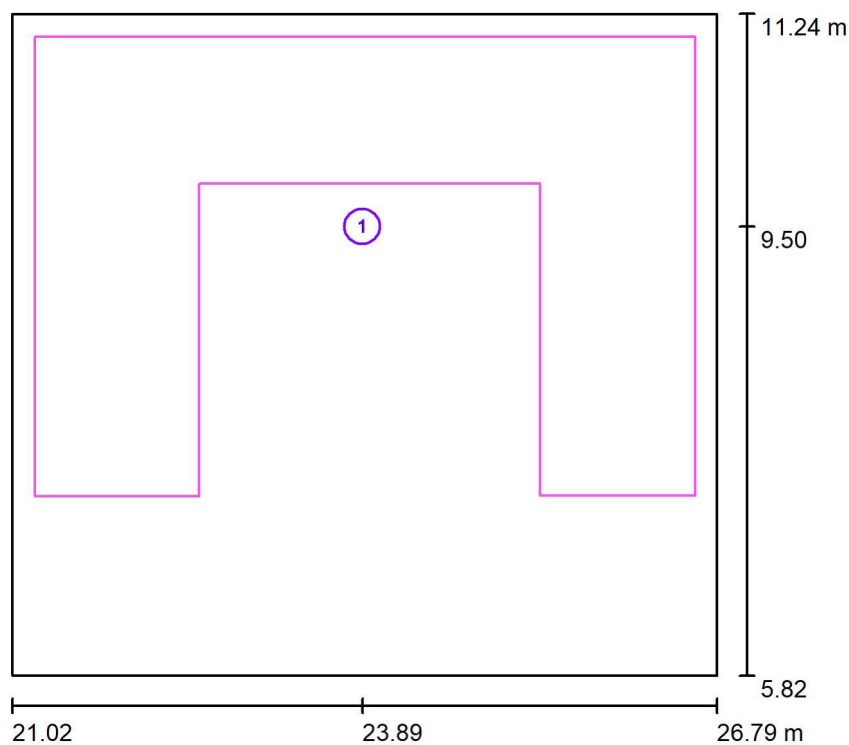
Toužimská 1058/22b
Praha 9

Zpracovatel

Telefon

Fax

e-mail info@axen.cz

C.2.43 Vnitřní komunikace se schodištěm / Výpočtové plochy (přehled výsledků)

Měřítko 1 : 62

Seznam výpočtových ploch

Č.	Označení	Typ	Rastr	E_m [lx]	E_{min} [lx]	E_{max} [lx]	E_{min} / E_m	E_{min} / E_{max}
1	Výpočtová plocha 1	svisle	7 x 7	227	154	267	0.678	0.578

AXEN, s.r.o.

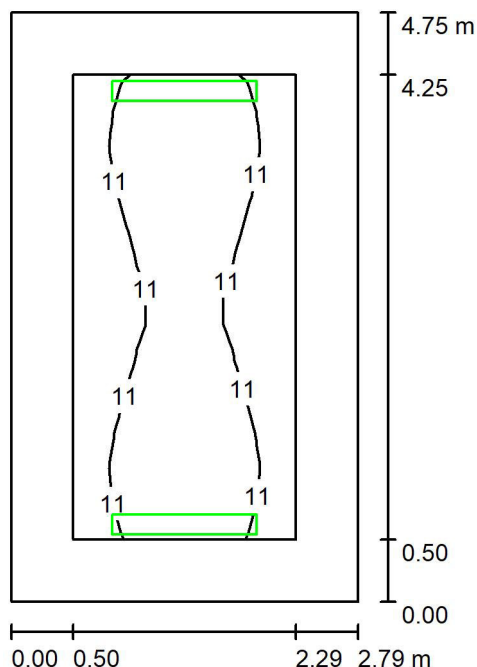
Toužimská 1058/22b
Praha 9

Zpracovatel

Telefon

Fax

e-mail info@axen.cz

A.2.20 Schodiště - NO / Světelná scéna 1 / Shrnutí

Výška místnosti: 3.000 m, Montážní výška: 3.000 m, Činitel údržby: 0.86

Hodnoty v Lux, Měřítko 1:61

Plocha	ρ [%]	E_m [lx]	E_{min} [lx]	E_{max} [lx]	E_{min} / E_m
Uživatelská úroveň	/	11	10	12	0.927
Podlaha	0	10	7.50	12	0.730
Strop	0	7.24	0.09	155	0.013
Stěny (4)	0	10	2.30	66	/

Uživatelská úroveň:

Výška: 0.000 m
 Rastr: 13 x 7 Body
 Okrajová zóna: 0.500 m

Scéna s nouzovým osvětlením (EN 1838):

Vypočítává se pouze přímé světlo. Podíl odraženého světla se nebere v úvahu.

Kusovník svítidel

Č.	ks	Označení (Opravný faktor)	Φ (Svítidlo) [lm]	Φ (Zdroje:) [lm]	P [W]
1	2	TYP D (Typ 1)* (1.000)	400	400	3.0
*Pozměněné technické údaje			Celkem: 800	Celkem: 800	6.0

Specifický příkon: $0.45 \text{ W/m}^2 = 4.08 \text{ W/m}^2/100 \text{ lx}$ (Základní plocha: 13.26 m^2)

AXEN, s.r.o.

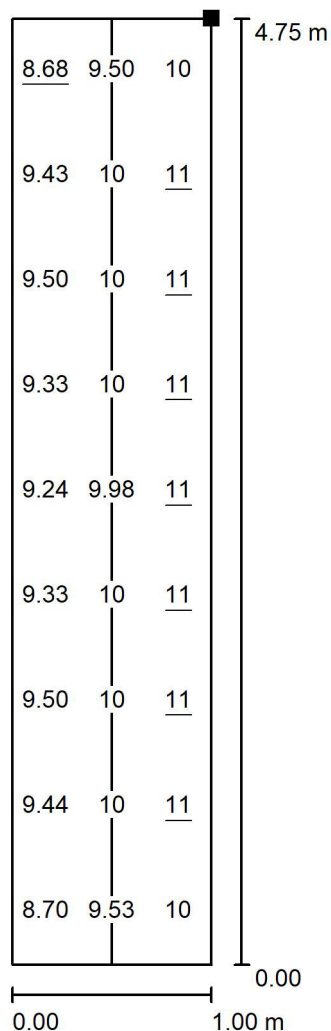
Toužimská 1058/22b
Praha 9

Zpracovatel

Telefon

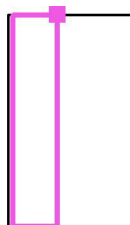
Fax

e-mail info@axen.cz

A.2.20 Schodiště - NO / Světelná scéna 1 / Úniková cesta 1 / Graf hodnot (E)

Hodnoty v Lux, Měřítko 1 : 38

Poloha plochy v místnosti:
Označený bod:
(6.922 m, 24.789 m, 0.000 m)



Rastr: 3 x 9 Body

 E_m [lx]
10

 E_{min} [lx]
8.68

 E_{max} [lx]
11

 E_{min} / E_m
0.859

 E_{min} / E_{max}
0.763
Osa: E_{min} : 9.50 lx, E_{min} / E_{max} : 0.88 (1 : 1.13).

AXEN, s.r.o.

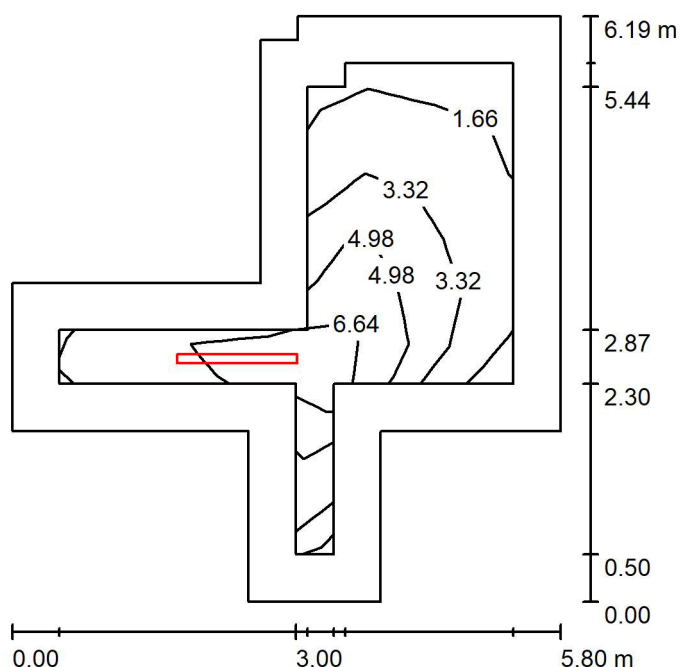
Toužimská 1058/22b
Praha 9

Zpracovatel

Telefon

Fax

e-mail info@axen.cz

A.2.12 Umývárna dětí - NO / Shrnutí

Výška místnosti: 3.000 m, Montážní výška: 3.000 m, Činitel údržby: 0.86

Hodnoty v Lux, Měřítka 1:80

Plocha	ρ [%]	E_m [lx]	E_{min} [lx]	E_{max} [lx]	E_{min} / E_m
Uživatelská úroveň	/	4.70	1.29	9.59	0.275
Podlaha	0	4.20	0.57	9.66	0.135
Strop	0	1.91	0.00	78	0.001
Stěny (12)	0	3.03	0.00	47	/

Uživatelská úroveň:

Výška: 0.000 m
 Rastr: 9 x 7 Body
 Okrajová zóna: 0.500 m

Kusovník svítidel

Č.	ks	Označení (Opravný faktor)	Φ (Svítidlo) [lm]	Φ (Zdroje:) [lm]	P [W]
1	1	TYP CN (Typ 1)* (1.000)	400	400	3.0
*Pozměněné technické údaje			Celkem: 400	Celkem: 400	3.0

Specifický příkon: $0.15 \text{ W/m}^2 = 3.12 \text{ W/m}^2/100 \text{ lx}$ (Základní plocha: 20.47 m^2)

AXEN, s.r.o.

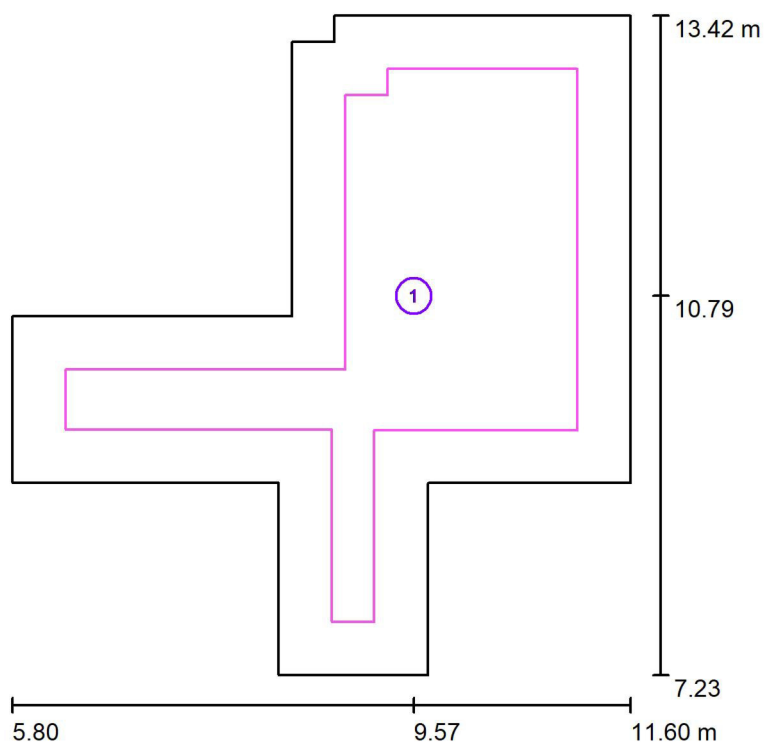
Toužimská 1058/22b
Praha 9

Zpracovatel

Telefon

Fax

e-mail info@axen.cz

A.2.12 Umývárna dětí - NO / Výpočtové plochy (přehled výsledků)

Měřítko 1 : 71

Seznam výpočtových ploch

Č.	Označení	Typ	Rastr	E_m [lx]	E_{min} [lx]	E_{max} [lx]	E_{min} / E_m	E_{min} / E_{max}
1	Výpočtová plocha 1	svisle	9 x 7	4.70	1.29	9.60	0.275	0.135

AXEN, s.r.o.

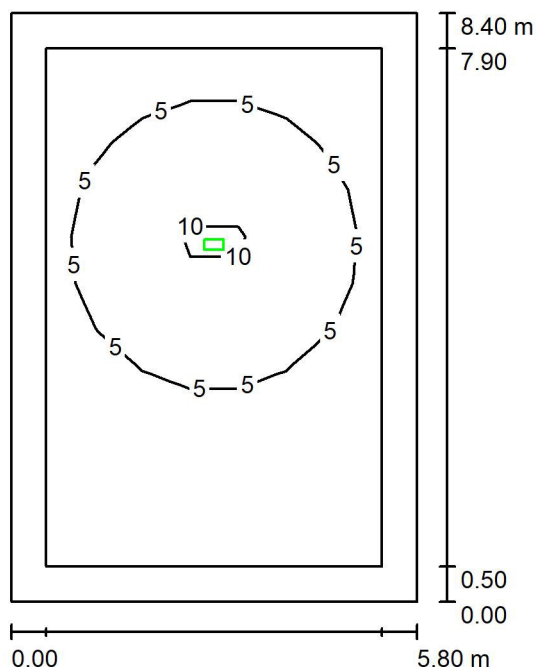
Toužimská 1058/22b
Praha 9

Zpracovatel

Telefon

Fax

e-mail info@axen.cz

A.2.4 Pracovna - NO / Světelná scéna 1 / Shrnutí

Výška místnosti: 3.000 m, Montážní výška: 3.000 m, Činitel údržby: 0.86

Hodnoty v Lux, Měřítko 1:108

Plocha	ρ [%]	E_m [lx]	E_{min} [lx]	E_{max} [lx]	E_{min} / E_m
Uživatelská úroveň	/	4.54	0.77	11	0.170
Podlaha	0	3.80	0.41	11	0.107
Strop	0	0.00	0.00	0.00	0.000
Stěny (4)	0	1.06	0.01	3.41	/

Uživatelská úroveň:

Výška: 0.000 m
 Rastr: 11 x 7 Body
 Okrajová zóna: 0.500 m

Scéna s nouzovým osvětlením (EN 1838):

Vypočítává se pouze přímé světlo. Podíl odraženého světla se nebere v úvahu.

Kusovník svítidel

Č.	ks	Označení (Opravný faktor)	Φ (Svítidlo) [lm]	Φ (Zdroje:) [lm]	P [W]
1	1	TYP N2 (1.000)	320	320	3.0
Celkem:			320	320	3.0

Specifický příkon: $0.06 \text{ W/m}^2 = 1.36 \text{ W/m}^2/100 \text{ lx}$ (Základní plocha: 48.72 m^2)

AXEN, s.r.o.

Toužimská 1058/22b
Praha 9

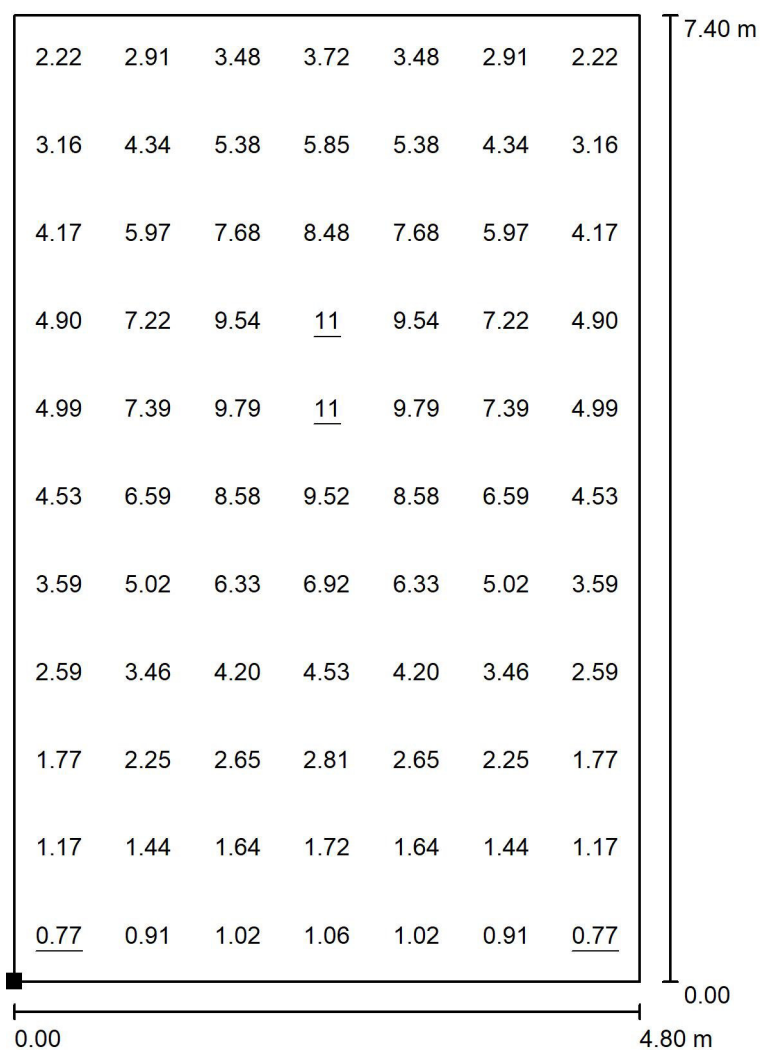
Zpracovatel

Telefon

Fax

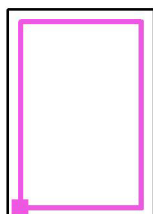
e-mail info@axen.cz

A.2.4 Pracovna - NO / Světelná scéna 1 / Protipaniková plocha 1 / Hodnotový graf (E, svisle)



Hodnoty v Lux, Měřítko 1 : 58

Poloha plochy v místnosti:
Označený bod:
(12.354 m, 3.330 m, 0.000 m)



Rastr: 11 x 7 Body

 E_m [lx]
4.54

 E_{min} [lx]
0.77

 E_{max} [lx]
11

 E_{min} / E_m
0.170

 E_{min} / E_{max}
0.071